



**Официальное издание
 Комитета по тарифам
 Санкт-Петербурга**

**№ 7'2012
 31 июля**

Журнал зарегистрирован
 Управлением Федеральной
 службы по надзору в сфере связи,
 информационных технологий
 и массовых коммуникаций
 по Санкт-Петербургу
 и Ленинградской области
 (Свидетельство
 ПИ № ТУ 78-00675 от 27.08.2010)

Учредитель
 Комитет по тарифам
 Санкт-Петербурга
www.tarifspb.ru

Редакция
 Санкт-Петербургское
 государственное
 бюджетное учреждение
 «Центр тарифно-экспертного
 обеспечения»
www.vestnik-kt.ru

Главный редактор
 Н.Н. Конарева
Редакционная коллегия
 Д.В. Коптин
 И.А. Болтенков
 Г.Г. Сафаров
 Д.А. Герасимов
 М.А. Вештеюнас
Обложка: фото
 Кирилл Анисимов

Адрес редакции
 191023, Санкт-Петербург,
 ул. Садовая, д. 14/52, лит. А,
 тел. (812) 576-21-74
 факс (812) 576-21-60
vestnik@rek.gov.spb.ru
www.cteo.ru

НОРМАТИВНЫЕ ПРАВОВЫЕ АКТЫ

3

Распоряжение Комитета по тарифам Санкт-Петербурга 162-р от 04.07.2012 «Об утверждении Административного регламента Комитета по тарифам Санкт-Петербурга по предоставлению государственной услуги по установлению цен (тарифов) или предельных (минимального и (или) максимального) уровней цен (тарифов) на электрическую энергию (мощность), произведенную на функционирующих на основе использования возобновляемых источников энергии квалифицированных генерирующих объектах и приобретаемую в целях компенсации потерь в электрических сетях» 3

Распоряжение Комитета по тарифам Санкт-Петербурга 163-р от 06.07.2012 «О внесении изменения в распоряжение Комитета по тарифам Санкт-Петербурга от 25.05.2012 № 112-р» 18

Распоряжение Комитета по тарифам Санкт-Петербурга 166-р от 06.07.2012 «Об утверждении платы за технологическое присоединение к электрическим сетям открытого акционерного общества «Оборонэнерго» (филиал «Северо-Западный») энергопринимающих устройств здания детского сада по адресу: г. Санкт-Петербург, г. Кронштадт, ул. Всеволода Вишневского, д. 6, лит. А, заявителем по которому является государственное бюджетное дошкольное образовательное учреждение детский сад № 14 общеразвивающего вида Кронштадтского района Санкт-Петербурга, в связи с изменением категории надежности электроснабжения с 3-й категории надежности на 2-ю категорию надежности на 2012–2013 годы» 19

Распоряжение Комитета по тарифам Санкт-Петербурга 181-р от 13.07.2012 «Об установлении (пересмотре) долгосрочных параметров регулирования для открытого акционерного общества «Ленэнерго», применяющего метод доходности инвестированного капитала (RAV) при расчете тарифов на услуги по передаче электрической энергии по электрическим сетям открытого акционерного общества «Ленэнерго» на территории Санкт-Петербурга на период с 01 июля 2012 года до 01 июля 2017 года» 21

Распоряжение Комитета по тарифам Санкт-Петербурга 182-р от 13.07.2012 «Об установлении тарифов на тепловую энергию, поставляемую закрытым акционерным обществом «ПЕТЕРБУРГЗЕРНОПРОДУКТ» потребителям, расположенным на территории Санкт-Петербурга, на 2012 год» 24

Распоряжение Комитета по тарифам Санкт-Петербурга 183-р от 18.07.2012 «Об установлении тарифов на тепловую энергию, поставляемую закрытым акционерным обществом «Научно-производственное предприятие «Вектор»» потребителям, расположенным на территории Санкт-Петербурга, на 2012 год» 27

Распоряжение Комитета по тарифам Санкт-Петербурга 186-р от 20.07.2012 «Об утверждении платы за технологическое присоединение к электрическим сетям открытого акционерного общества «Санкт-Петербургские электрические сети» объектов электросетевого хозяйства открытого акционерного общества «Ленэнерго» по адресу: г. Санкт-Петербург, Петроградский район, Южная дорога, д. 21, заявителем по которому является открытое акционерное общество «Ленэнерго», в связи с присоединением мощности в ячейке распределительного устройства ПС на 2012–2013 годы» 30

Распоряжение Комитета по тарифам Санкт-Петербурга 190-р от 20.07.2012 «Об утверждении платы за технологическое присоединение к электрическим сетям закрытого акционерного общества «Курортэнерго» энергопринимающих устройств маломасштабного объекти № 2 по адресу: г. Санкт-Петербург, г. Зеленогорск, квартал 18, пр. Красных Курсантов (южнее дома 16), заявителем по которому является Комитет по строительству, в связи с присоединением мощности по 2-й категории надежности электроснабжения по индивидуальному проекту на 2012–2013 годы» 32

Распоряжение Комитета по тарифам Санкт-Петербурга 191-р от 20.07.2012 «Об утверждении платы за технологическое присоединение к электрическим сетям открытого акционерного общества «Курортэнерго» энергопринимающих устройств пожарного депо на 2 автомобиля по адресу: г. Санкт-Петербург, пос. Лахта, квартал 50, Лахтинский пр., д. 14, заявителем по которому является Комитет по строительству, в связи с присоединением мощности по 2-й категории надежности электроснабжения по индивидуальному проекту на 2012–2013 годы» 34

Распоряжение Комитета по тарифам Санкт-Петербурга 193-р от 20.07.2012 «Об утверждении платы за технологическое присоединение к электрическим сетям открытого акционерного общества «Санкт-Петербургские электрические сети» энергопринимающих устройств аэропорта «Пулково» по адресу: г. Санкт-Петербург, Пулковское шоссе, д. 41, заявителем по которому является общество с ограниченной ответственностью «Воздушные Ворота Северной Столицы», в связи с присоединением мощности в ячейке распределительного устройства ПС на 2012–2014 годы» 36

Распоряжение Комитета по тарифам Санкт-Петербурга 199-р от 23.07.2012 «О внесении изменения в распоряжение Комитета по тарифам Санкт-Петербурга от 18.07.2011 № 134-р» 38

Распоряжение Комитета по тарифам Санкт-Петербурга 205-р от 27.07.2012 «Об утверждении платы за технологическое присоединение к электрическим сетям открытого акционерного общества «Оборонэнерго» (филиал «Северо-Западный») энергопринимающих устройств здания школы — детского сада № 662 по адресу: г. Санкт-Петербург, г. Кронштадт, ул. Коммунистическая, д. 16, лит. А, заявителем по которому является государственное бюджетное образовательное учреждение начальная школа – детский сад № 662 компенсирующего вида Кронштадтского района Санкт-Петербурга, в связи с изменением категории надежности электроснабжения с 3-й категории надежности на 2-ю категорию надежности на 2012–2013 годы» 39

ИНФОРМАЦИОННЫЕ ПИСЬМА КОМИТЕТА ПО ТАРИФАМ САНКТ-ПЕТЕРБУРГА

41

Информационное письмо Комитета по тарифам Санкт-Петербурга № 01-14-1352/12-0-0 от 23.07.2012 «О порядке и сроках представления информации для формирования сводного прогнозного баланса на 2013 год» 41

СТАНДАРТЫ РАСКРЫТИЯ ИНФОРМАЦИИ

42

«Адамант», ООО 42
 «Бизнес-центр “Аквилон”», ОАО 42
 «ЭЭУК “Авангард-Энерго”», ЗАО 42

НОРМАТИВНЫЕ ПРАВОВЫЕ АКТЫ

ПРАВИТЕЛЬСТВО САНКТ-ПЕТЕРБУРГА
КОМИТЕТ ПО ТАРИФАМ САНКТ-ПЕТЕРБУРГА
РАСПОРЯЖЕНИЕ

04.07.2012

162-р

**Об утверждении Административного регламента
Комитета по тарифам Санкт-Петербурга по предоставлению государственной услуги
по установлению цен (тарифов) или предельных (минимального и (или) максимального) уровней
цен (тарифов) на электрическую энергию (мощность), произведенную на функционирующих
на основе использования возобновляемых источников энергии квалифицированных генерирующих
объектах и приобретаемую в целях компенсации потерь в электрических сетях**

В соответствии с постановлением Правительства Санкт-Петербурга от 13.09.2005 № 1346 «О Комитете по тарифам Санкт-Петербурга», постановлением Правительства Санкт-Петербурга от 25.07.2011 № 1037 «О Порядке разработки и утверждения исполнительными органами государственной власти Санкт-Петербурга административных регламентов предоставления государственных услуг (исполнения государственных функций)» и на основании протокола заседания правления Комитета по тарифам Санкт-Петербурга от 04.07.2012 № 482:

1. Утвердить Административный регламент Комитета по тарифам Санкт-Петербурга по предоставлению государственной услуги по установлению цен (тарифов) или предельных (минимального и (или) максимального) уровней цен (тарифов) на электрическую энергию (мощность), произведенную на функционирующих на основе использования возобновляемых источников энергии квалифицированных генерирующих объектах и приобретаемую в целях компенсации потерь в электрических сетях, согласно приложению.

2. Контроль за выполнением распоряжения остается за председателем Комитета по тарифам Санкт-Петербурга.

**Председатель Комитета
по тарифам Санкт-Петербурга**

Д. В. Коптин

Внесен в Реестр
нормативных правовых актов
Санкт-Петербурга 06 июля 2012 года
Регистрационный № 13442

«ЭК «Арго-Сервис»», ООО	43
«Пансионат «Буревестник»», ЗАО	43
«Аэропорт «Пулково»», ОАО	44
«АТЭК», ЗАО	45
«Племзавод «Детскосельский»», с/х производственный кооператив	46
«Энергетический Альянс», ЗАО	46
«Энергия», ООО	46
«ЭнергоИнвест», ООО	47
«Энергопромсервис» (г. Санкт-Петербург), ООО	47
«ЭРМАС», ООО	47
«Энергосервис», ООО	48
«Государственная морская академия имени адмирала С. О. Макарова, федеральное образовательное учреждение высшего профессионального образования	51
«Гофра-2001», ООО	52
«Головной завод», ОАО	52
«ГСР ТЭЦ», ЗАО	52
«ГСР «Водоканал»», ЗАО	53
«ИНТЕР РАО — Электрогенерация» (филиал «Северо-Западная ТЭЦ»), ОАО	53
«КировТЭК», ЗАО	54
«Компонент», ОАО	54
«Компрессор», ОАО	54
«КОСМ «ЭНЕРГО»», ООО	55
«Прядильно-ниточный комбинат «Красная нить»», ОАО	55
«НПП «Краснознамёнец»», ОАО	55
«Квартальная Котельная», ООО	56
«ЛОМО», ОАО	56
«МегаСтрой», ООО	56
«Морской порт Санкт-Петербург», ОАО	57
«Невская Мануфактура», ОАО	57
«Научно-исследовательский институт командных приборов», ФГУП	57
«Обуховозэнерго», ООО	58
«ПЕТЕРБУРГТЕПЛОЭНЕРГО», ООО	58
«Северная мануфактура», ОАО	58
«Особые экономические зоны», ОАО	59
«Петербургский государственный университет путей сообщения», ФГБОУ ВПО	60
«Пластполимер-Т», ЗАО	60
«Пулковская ТЭЦ», ООО	60
«Санкт-Петербургский государственный политехнический университет», ФГБОУ ВПО	61
«Аккумуляторная компания «Ригель»», ОАО	61
«Русские самоцветы», ОАО	61
Санкт-Петербургский территориальный участок Октябрьской дирекции по тепловодоснабжению — структурное подразделение — Центральной дирекции по тепловодоснабжению — филиал ОАО «РЖД»	62
«САНЛИТ-Т», ООО	63
«ПЕТЕРБУРГЗЕРНОПРОДУКТ», ЗАО	63
«НПК «Северная заря»», ОАО	63
«Славянка», ОАО	64
«Софийский бульвар», ООО	64
«Совавто-С.-Петербург», ОАО	65
«Светлана», ОАО	65
«Таймс», ООО	65
«Техприбор», ОАО	66
«Топливо-энергетический комплекс Санкт-Петербурга», ГУП	66
«Тепломагистраль», ЗАО	66
«Энергокомпания «Теплопоставка»», ООО	67
«Теплосеть Санкт-Петербурга», ОАО	67
«ТГК-1» филиал «Невский», ОАО	68
«Юнит», ООО	68
«Юго-Западная ТЭЦ», ОАО	69
«Водоканал Санкт-Петербурга», ГУП	69
«ВКХ «ВодКомХоз»», ЗАО	70
«Водтрансприбор», ОАО	71
«Воздушные Ворота Северной Столицы», ООО	74
«Завод им. М. И. Калинина», ОАО	74
«Завод «Реконд»», ОАО	75
«Завод станков-автоматов», ОАО	75
«Завод «Красная Заря». Системы цифровой связи», ЗАО	75

**По вопросам размещения рекламы
обращайтесь в СПб ГБУ «Центр тарифно-экспертного обеспечения»:**

191023, Санкт-Петербург, ул. Садовая, д.14/52, лит. А. Тел. (812) 576-21-74,
Конарева Наталья Николаевна

УТВЕРЖДЕН
распоряжением
Комитета по тарифам
Санкт-Петербурга
от 04.07.2012 № 162-р

**АДМИНИСТРАТИВНЫЙ РЕГЛАМЕНТ
Комитета по тарифам Санкт-Петербурга
по предоставлению государственной услуги по установлению цен (тарифов) или
предельных (минимального и (или) максимального) уровней цен (тарифов) на
электрическую энергию (мощность), произведенную на функционирующих на основе
использования возобновляемых источников энергии квалифицированных генерирующих
объектах и приобретаемую в целях компенсации потерь в электрических сетях**

I. Общие положения

1.1. Настоящий Административный регламент по предоставлению государственной услуги по установлению цен (тарифов) или предельных (минимального и (или) максимального) уровней цен (тарифов) на электрическую энергию (мощность), произведенную на функционирующих на основе использования возобновляемых источников энергии квалифицированных генерирующих объектах и приобретаемую в целях компенсации потерь в электрических сетях (далее – Административный регламент) регулирует отношения, возникающие между заявителями и Комитетом по тарифам Санкт-Петербурга (далее – Комитет) в сфере предоставления указанной государственной услуги.

Блок-схема предоставления государственной услуги приводится в приложении № 3 к настоящему Административному регламенту.

1.2. Заявителями, а также лицами, имеющими право выступать от их имени, являются организации Санкт-Петербурга, осуществляющие регулируемые виды деятельности в сфере электроэнергетики (далее — организации), расположенные на территории Санкт-Петербурга.

Заявление и документы, необходимые для предоставления государственной услуги, представляет руководитель организации на основании учредительных документов (лицо, исполняющее обязанности руководителя, при условии предъявления документа, подтверждающего полномочия) или уполномоченные ими лица, действующие на основании доверенности, оформленной в соответствии с законодательством Российской Федерации.

1.3. Порядок информирования о предоставлении государственной услуги.

1.3.1. Место нахождения Комитета и почтовый адрес направления документов и заявлений по вопросам предоставления государственной услуги: Садовая ул., д. 14/52, лит. А, Санкт-Петербург, 191023.

График работы Комитета:

понедельник-четверг с 9.00 до 18.00,

пятница с 9.00 до 17.00,

обеденный перерыв с 12.30 до 13.18,

суббота, воскресенье — выходные дни.

В предпраздничные дни время работы Комитета сокращается на один час.

1.3.2. Консультации по предоставлению государственной услуги предоставляются по телефонам:

576-21-50 — приемная председателя Комитета;

576-21-67 — канцелярия Комитета;

576-21-58 — отдел правового обеспечения Юридического управления Комитета;

576-21-70 — отдел тарифов и экспертизы Управления тарифного регулирования и экспертизы Комитета;

576-21-65 — отдел энергосбережения и развития топливно-энергетического комплекса Управления развития топливно-энергетического комплекса и потребительского рынка Комитета.

1.3.3. Информация о предоставлении государственной услуги размещается на официальном сайте Администрации Санкт-Петербурга в сети Интернет www.gov.spb.ru в разделе Комитета по тарифам Санкт-Петербурга.

Адрес электронной почты Комитета для приема обращения заинтересованных лиц (далее - заявители) rek@gov.spb.ru.

1.3.4. Информацию по вопросам предоставления государственной услуги заявители могут получить следующими способами:

при личном обращении на прием к специалистам Комитета;

при письменном обращении по адресу Комитета, указанному в пункте 1.3.1 настоящего Административного регламента;

при обращении по адресу электронной почты Комитета, указанному в пункте 1.3.3 настоящего Административного регламента;

при обращении по телефонам, указанным в пункте 1.3.2 настоящего Административного регламента;

на официальном сайте Администрации Санкт-Петербурга в сети Интернет www.gov.spb.ru в разделе Комитета по тарифам Санкт-Петербурга;

на Портале «Государственные услуги в Санкт-Петербурге» (www.gu.spb.ru);

на стендах, расположенных в Комитете.

II. Стандарт предоставления государственной услуги

2.1. Наименование государственной услуги: установление цен (тарифов) или предельных (минимального и (или) максимального) уровней цен (тарифов) на электрическую энергию (мощность), произведенную на функционирующих на основе использования возобновляемых источников энергии квалифицированных генерирующих объектах и приобретаемую в целях компенсации потерь в электрических сетях.

Краткое наименование государственной услуги: установление цен (тарифов) на электрическую энергию (мощность), произведенную на квалифицированных генерирующих объектах.

2.2. Государственная услуга предоставляется Комитетом.

2.3. Результатом предоставления государственной услуги является:

издание распоряжения Комитета об установлении цен (тарифов) или предельных (минимального и (или) максимального) уровней цен (тарифов) на электрическую энергию (мощность), произведенную на функционирующих на основе использования возобновляемых источников энергии квалифицированных генерирующих объектах и приобретаемую в целях компенсации потерь в электрических сетях.

2.4. Срок предоставления государственной услуги 230 дней, но не позднее, чем до начала очередного финансового года.

Для организаций, в отношении которых ранее не осуществлялось государственное регулирование тарифов, цены (тарифы) на очередной и (или) текущий периоды регулирования рассчитываются независимо от срока подачи материалов, предусмотренного пунктом 2.6.1 настоящего Административного регламента. Цены (тарифы) в отношении указанных организаций устанавливаются в течение 30 дней с даты поступления обосновывающих материалов в Комитет в полном объеме. По решению Комитета данный срок может быть продлен не более чем на 30 дней.

2.5. Предоставление государственной услуги осуществляется в соответствии со следующими нормативными правовыми актами:

Федеральным законом от 26.03.2003 № 35-ФЗ «Об электроэнергетике»;

Федеральным законом от 27.07.2010 № 210-ФЗ «Об организации предоставления государственных и муниципальных услуг»;

постановлением Правительства Российской Федерации от 21.02.2011 № 97 «Об утверждении Типового положения об органе исполнительной власти субъекта Российской Федерации в области государственного регулирования тарифов»;

постановлением Правительства Российской Федерации от 29.12.2011 № 1178 «О ценообразовании в области регулируемых цен (тарифов) в электроэнергетике»;

постановлением Правительства Санкт-Петербурга от 13.09.2005 № 1346 «О Комитете по тарифам Санкт-Петербурга».

2.6. Исчерпывающий перечень документов, необходимых в соответствии с законодательными или иными нормативными правовыми актами для предоставления государственной услуги.

2.6.1. Организации до 1 мая года, предшествующего очередному периоду регулирования, представляют в Комитет предложения (заявление об установлении цен (тарифов) на электрическую энергию (мощность), произведенную на квалифицированных генерирующих объектах (далее – заявление об установлении тарифов на электрическую энергию), подписанное руководителем или иным уполномоченным лицом в соответствии с законодательством Российской Федерации и заверенное печатью организации, с прилагаемыми обосновывающими материалами (подлинники или заверенные организацией копии) об установлении тарифов на электрическую энергию.

В заявлении должны быть указаны сведения об организации, направившей заявление. Образец заявления приводится в приложении № 1 к настоящему Административному регламенту.

2.6.2. К заявлению прилагаются следующие обосновывающие материалы:

- 1) баланс электрической энергии;
- 2) баланс электрической мощности, в том числе информация об установленной, располагаемой и рабочей генерирующей мощности;
- 3) бухгалтерская отчетность по формам, утвержденным приказом Министерства финансов Российской Федерации от 02.07.2010 № 66н «О формах бухгалтерской отчетности организаций»;
- 4) расчет полезного отпуска электрической с обоснованием размера расхода электрической энергии на собственные и производственные нужды и на передачу (потери) по сетям;
- 5) расчет расходов и необходимой валовой выручки от осуществления регулируемой деятельности с приложением экономического обоснования исходных данных (с указанием применяемых норм и нормативов расчета), разработанного в соответствии с методическими указаниями, утверждаемыми Федеральной службой по тарифам;
- 6) расчет тарифов на отдельные услуги, оказываемые на рынке электрической энергии;
- 7) инвестиционная программа (проект инвестиционной программы) с обоснованием потребности в средствах, необходимых для прямого финансирования и обслуживания заемного капитала;
- 8) разработанные в соответствии с установленными требованиями программы энергосбережения в случаях, когда разработка таких программ предусмотрена законодательством Российской Федерации;
- 9) оценка экономически не обоснованных расходов (доходов), расходов, не учтенных в составе тарифов, дохода, недополученного по независящим от организации причинам в предшествующий период регулирования, которые были выявлены на основании официальной статистической и бухгалтерской отчетности или результатов проверки хозяйственной деятельности организаций;
- 10) документы, подтверждающие осуществление (фактическое или планируемое) регулируемой деятельности (документы, подтверждающие право собственности или иные законные основания владения в отношении объектов, используемых для осуществления деятельности, и (или) договоры на осуществление регулируемой деятельности).

2.6.3. В случае, если в ходе анализа представленных организацией предложений об установлении цен (тарифов) возникнет необходимость уточнений предложений либо их обоснований, Комитет запрашивает дополнительные материалы, указав форму их представления и требования к ним.

2.7. Исчерпывающий перечень оснований для отказа в приеме документов, необходимых для предоставления государственной услуги.

Основания для отказа в приеме документов, необходимых для предоставления государственной услуги, законодательством Российской Федерации не предусмотрены.

2.8. Исчерпывающий перечень оснований для приостановления и (или) отказа в предоставлении государственной услуги.

В случае представления организацией не всех документов, предусмотренных подпунктами 2.6.1 - 2.6.2 настоящего Административного регламента, предоставление государственной услуги приостанавливается.

2.9. Перечень услуг, которые являются необходимыми и обязательными для предоставления государственной услуги, в том числе сведения о документе (документах), выдаваемом (выдаваемых) организациями, участвующими в предоставлении государственной услуги.

Услуги, которые являются необходимыми и обязательными для предоставления государственной услуги, в том числе сведения о документе (документах), выдаваемом (выдаваемых) организациями, участвующими

ющими в предоставлении государственной услуги, не предусмотрены. Предоставление государственной услуги осуществляется Комитетом самостоятельно.

2.10. За предоставление государственной услуги плата не взимается.

2.11. Максимальный срок ожидания в очереди при подаче заявления об установлении тарифов на электрическую энергию, а также при получении результата предоставления услуги не должен превышать 45 минут.

2.12. Заявление об установлении тарифов на электрическую энергию регистрируется в Отделе по вопросам государственной службы, кадров и делопроизводства Комитета в день поступления.

2.13. Требования к помещениям, в котором предоставляется государственная услуга, к залу ожидания, информационным стендам.

Помещение, в котором предоставляется государственная услуга, должно быть оснащено стульями, столами и другим инвентарем, необходимым для обеспечения комфортных условий приема заявителей.

Места для заполнения запросов о предоставлении государственной услуги должны соответствовать комфортным для посетителей условиям и обеспечивать возможность оформления заявителем письменного обращения.

Для ожидающих приема заинтересованных лиц отводятся места, оборудованные стульями, кресельными секциями, а также информационными стендами, на которых размещаются сведения о порядке предоставления государственной услуги:

реквизиты нормативных правовых актов, регулирующих предоставление государственной услуги, и их отдельные положения;

настоящий Административный регламент;

местонахождение, режим работы, номера контактных телефонов Комитета;

другая информация.

2.14. Показатели доступности и качества государственных услуг:

своевременность предоставления государственной услуги;

наличие полной, актуальной и достоверной информации о порядке предоставления государственной услуги;

возможность получения информации о ходе предоставления государственной услуги;

соответствие результата оказанной услуги требованиям действующего законодательства Российской Федерации и настоящего Административного регламента;

количество взаимодействий заявителя с должностными лицами при предоставлении государственной услуги составляет не более четырех раз, продолжительностью не более 30 минут.

2.15. Возможность предоставления государственной услуги на базе многофункционального центра и (или) в электронной форме не предусмотрена.

III. Состав, последовательность и сроки выполнения административных процедур (действий), требования к порядку их выполнения, в том числе особенности выполнения административных процедур (действий) в электронной форме

При предоставлении государственной услуги Комитетом осуществляются следующие административные процедуры (действия):

прием и регистрация заявления об установлении тарифов на электрическую энергию и прилагаемых материалов;

рассмотрение заявления об установлении тарифов на электрическую энергию и прилагаемых материалов;

подготовка и проведение экспертизы предложений об установлении цен (тарифов) на электрическую энергию (мощность), произведенную на квалифицированных генерирующих объектах;

подготовка к рассмотрению дела об установлении цен (тарифов) на электрическую энергию (мощность), произведенную на квалифицированных генерирующих объектах;

рассмотрение дела об установлении цен (тарифов) на электрическую энергию (мощность), произведенную на квалифицированных генерирующих объектах;

издание распоряжения об установлении цен (тарифов) на электрическую энергию (мощность), произведенную на квалифицированных генерирующих объектах.

3.1. Прием и регистрация заявления об установлении тарифов на электрическую энергию и прилагаемых материалов

3.1.1. Юридическим фактом, являющимся основанием для начала административной процедуры является поступление в Комитет заявления об установлении тарифов на электрическую энергию и прилагаемых материалов.

3.1.2. Ведущий специалист Отдела по вопросам государственной службы, кадров и делопроизводства Комитета регистрирует поступившее от организации заявление об установлении тарифов на электрическую энергию и прилагаемых материалов, в программе «Единая система электронного документооборота и делопроизводства» и направляет председателю Комитета для дачи поручений о его рассмотрении в виде резолюции, содержащей указание об исполнителе (исполнителях). На документах проставляется дата резолюции и подпись председателя Комитета.

Специалист 1 категории Отдела по вопросам государственной службы, кадров и делопроизводства Комитета направляет поступившее от организации заявление об установлении тарифов на электрическую энергию с прилагаемыми материалами руководителям структурных подразделений Комитета для исполнения в соответствии с резолюцией председателя Комитета.

Продолжительность и максимальный срок регистрации заявления об установлении тарифов на электрическую энергию – один рабочий день.

3.1.3. Должностным лицом, ответственным за выполнение действия, является ведущий специалист Отдела по вопросам государственной службы, кадров и делопроизводства Комитета.

3.1.4. Критерием принятия решения является поступление в Комитет заявления об установлении тарифов на электрическую энергию и прилагаемых материалов.

3.1.5. Результатом административной процедуры является регистрация заявления об установлении тарифов на электрическую энергию с прилагаемыми материалами и передача их руководителям структурных подразделений Комитета для исполнения в соответствии с резолюцией председателя Комитета.

3.1.6. Результат выполнения действия фиксируется в программе «Единая система электронного документооборота и делопроизводства».

3.2. Рассмотрение заявления об установлении тарифов на электрическую энергию и прилагаемых материалов

3.2.1. Юридическим фактом, являющимся основанием для рассмотрения заявления об установлении тарифов на электрическую энергию и прилагаемых материалов, является поручение председателя Комитета о рассмотрении заявления и приложенных документов, направленное руководителям структурных подразделений Комитета для исполнения.

3.2.2. Ведущий, главный специалисты отдела тарифов и экспертизы Управления тарифного регулирования и экспертизы (далее – отдел тарифов и экспертизы) по поручению начальника отдела тарифов и экспертизы анализируют поступившие заявления об установлении тарифов на электрическую энергию и прилагаемые материалы.

Начальник отдела тарифов и экспертизы готовит служебную записку на имя первого заместителя председателя Комитета, содержащую сведения о результатах проведенного анализа представленных документов и необходимости принятия решения об открытии дела об установлении цен (тарифов) на электрическую энергию (мощность), произведенную на квалифицированных генерирующих объектах.

Первый заместитель председателя Комитета принимает решение об установлении цен (тарифов) на электрическую энергию (мощность), произведенную на квалифицированных генерирующих объектах и проставляет на приложенном к служебной записке зарегистрированном заявлении резолюцию о проведении экспертизы предложений.

Максимальный срок выполнения действий по рассмотрению представленных организациями документов – 14 календарных дней.

Если в ходе анализа представленных организациями предложений об установлении цен (тарифов) на электрическую энергию (мощность) возникнет необходимость уточнений предложений либо их обосно-

ваний, Комитет запрашивает дополнительные материалы, указав форму их представления и требования к ним, а организации представляют их в течение семи дней со дня поступления запроса.

Ведущий, главный специалисты отдела тарифов и экспертизы передают заявление организации с резолюцией первого заместителя председателя Комитета, а также подготавливают и передают проект приказа Комитета об открытии дела и проведении экспертизы специалисту 1 категории отдела правового обеспечения Юридического управления Комитета (далее – отдел правового обеспечения).

В проекте приказа Комитета об открытии дела и проведении экспертизы (далее – проект приказа) прописывается срок проведения экспертизы, который не может превышать шесть месяцев.

3.2.3. Должностным лицом, ответственным за выполнение действий, является начальник отдела тарифов и экспертизы.

3.2.4. Критерием принятия решения является комплектность и соответствие представленных организацией документов требованиям, указанным в пункте 2.6 настоящего Административного регламента.

3.2.5. Результатом административной процедуры является принятое решение об открытии дела об установлении цен (тарифов) на электрическую энергию (мощность), произведенную на квалифицированных генерирующих объектах.

3.2.6. Способом фиксации результата административной процедуры является подписание приказа об открытии дела об установлении цен (тарифов) на электрическую энергию (мощность), произведенную на квалифицированных генерирующих объектах и проведении экспертизы.

3.3. Подготовка и проведение экспертизы предложений об установлении цен (тарифов) на электрическую энергию (мощность), произведенную на квалифицированных генерирующих объектах

3.3.1. Юридическим фактом, являющимся основанием для начала подготовки и проведения экспертизы предложений об установлении цен (тарифов) на электрическую энергию (мощность), произведенную на квалифицированных генерирующих объектах, является решение об открытии дела об установлении цен (тарифов) на электрическую энергию (мощность), произведенную на квалифицированных генерирующих объектах.

3.3.2. Начальником Отдела по вопросам государственной службы, кадров и делопроизводства по поручению председателя Комитета разрабатывается проект приказа о создании экспертной группы в Комитете для проведения экспертизы об установлении цен (тарифов) на электрическую энергию (мощность), произведенную на квалифицированных генерирующих объектах, в одном экземпляре.

Основаниями для включения сотрудников Комитета в состав экспертной группы являются положения должностных регламентов сотрудников Комитета.

В случае сложности соответствующей экспертной работы, обусловленной отсутствием у специалистов Комитета технической возможности для ее выполнения, Комитет вправе привлекать независимых экспертов для проведения экспертизы предложений об установлении цен (тарифов) на электрическую энергию (мощность), произведенную на квалифицированных генерирующих объектах.

Экспертная группа на основании представленных материалов осуществляет определение экономически обоснованных составляющих, формирующих цены (тарифы) на электрическую энергию (мощность), произведенную на квалифицированных генерирующих объектах.

Экспертное заключение в отношении установления цен (тарифов) на электрическую энергию (мощность), произведенную на квалифицированных генерирующих объектах, должно содержать мотивированные выводы и рекомендации, в том числе:

- 1) оценку достоверности данных, приведенных в предложениях об установлении цен (тарифов) на электрическую энергию (мощность), произведенную на квалифицированных генерирующих объектах;
- 2) оценку финансового состояния организации;
- 3) анализ основных технико-экономических показателей за два предшествующих года, текущий год и расчетный период регулирования;
- 4) анализ экономической обоснованности расходов по статьям расходов;
- 5) анализ экономической обоснованности величины прибыли, необходимой для эффективного функционирования организаций;
- 6) сравнительный анализ динамики расходов и величины необходимой прибыли по отношению к предыдущему периоду регулирования;

7) анализ соответствия расчета цен (тарифов) и формы представления предложений нормативно-методическим документам по вопросам регулирования цен (тарифов) на электрическую энергию (мощность), произведенную на квалифицированных генерирующих объектах.

Руководитель экспертной группы подписывает и передает экспертное заключение вместе с другими материалами дела на бумажном и электронном носителях специалисту 1 категории отдела правового обеспечения для обеспечения подготовки материалов к заседанию правления Комитета.

Максимальный срок и продолжительность подготовки заключения экспертной группы и передачи его специалисту 1 категории отдела правового обеспечения – шесть месяцев.

3.3.3. Должностным лицом, ответственным за проведение экспертизы предложений об установлении цен (тарифов) на электрическую энергию (мощность), произведенную на квалифицированных генерирующих объектах и подготовку экспертного заключения является руководитель экспертной группы.

3.3.4. Критерием принятия решения при составлении заключения экспертной группой является правильность расчета предлагаемых организацией цен (тарифов) на электрическую энергию (мощность), произведенную на квалифицированных генерирующих объектах.

3.3.5. Результатом административной процедуры является передача подписанного заключения экспертной группы специалисту 1 категории отдела правового обеспечения для включения в повестку и утверждения на заседании правления Комитета.

3.3.6. Способом фиксации результата административной процедуры является заключение экспертной группы с приложением всех расчетных материалов в электронном виде и на бумажном носителе.

3.4. Подготовка к рассмотрению дела об установлении цен (тарифов) на электрическую энергию (мощность), произведенную на квалифицированных генерирующих объектах

3.4.1. Юридическим фактом, являющимся основанием для подготовки к рассмотрению дела об установлении цен (тарифов) на электрическую энергию (мощность), произведенную на квалифицированных генерирующих объектах, является заключение экспертной группы, подписанное руководителем экспертной группы, указанным в приказе о создании экспертной группы.

3.4.2. Ведущий, главный специалисты отдела тарифов и экспертизы подготавливают проект распоряжения об установлении цен (тарифов) на электрическую энергию (мощность), произведенную на квалифицированных генерирующих объектах, а также письмо, содержащее извещение организации о дате, времени и месте заседания правления Комитета по вопросу об установлении цен (тарифов) на электрическую энергию (мощность), произведенную на квалифицированных генерирующих объектах и уведомление о дате, времени и месте ознакомления с материалами дела об установлении цен (тарифов) на электрическую энергию (мощность), произведенную на квалифицированных генерирующих объектах, включая проект решения об установлении цен (тарифов) на электрическую энергию (мощность), произведенную на квалифицированных генерирующих объектах. Письмо подписывается председателем Комитета и направляется в адрес организации заказным письмом с уведомлением о вручении.

Максимальный срок извещения организации – не менее 10 календарных дней до дня заседания правления Комитета по вопросу об установлении цен (тарифов) на электрическую энергию (мощность), произведенную на квалифицированных генерирующих объектах.

Ознакомление организации с материалами дела осуществляется начальником отдела тарифов и экспертизы в месте и во время, указанные в письме.

Организация не позднее, чем за один день до заседания правления Комитета должна быть ознакомлена с материалами заседания в части, касающейся установления для нее цен (тарифов) на электрическую энергию (мощность), произведенную на квалифицированных генерирующих объектах, включая проект соответствующего решения.

Ведущий, главный специалисты отдела тарифов и экспертизы передают материалы дела и проект решения об установлении цен (тарифов) на электрическую энергию (мощность), произведенную на квалифицированных генерирующих объектах, специалисту 1 категории отдела правового обеспечения.

3.4.3. Должностным лицом, ответственным за подготовку к рассмотрению дела об установлении цен (тарифов) на электрическую энергию (мощность), произведенную на квалифицированных генерирующих объектах, является начальник отдела тарифов и экспертизы.

3.4.4. Критерием принятия решения является соблюдение требования об ознакомлении организации с материалами дела об установлении цен (тарифов) на электрическую энергию (мощность), произведенную

на квалифицированных генерирующих объектах.

3.4.5. Результатом административной процедуры является передача специалисту 1 категории отдела правового обеспечения вместе с материалами дела подготовленного проекта решения об установлении цен (тарифов) на электрическую энергию (мощность), произведенную на квалифицированных генерирующих объектах.

3.4.6. Фиксация результата административной процедуры осуществляется путем проставления отметки об ознакомлении организации с материалами дела на проекте решения об установлении цен (тарифов) на электрическую энергию (мощность), произведенную на квалифицированных генерирующих объектах.

3.5. Рассмотрение дела об установлении цен (тарифов) на электрическую энергию (мощность), произведенную на квалифицированных генерирующих объектах

3.5.1. Юридическим фактом, являющимся основанием для начала рассмотрения Комитетом дела об установлении цен (тарифов) на электрическую энергию (мощность), произведенную на квалифицированных генерирующих объектах, является передача материалов дела и проекта решения об установлении цен (тарифов) на электрическую энергию (мощность), произведенную на квалифицированных генерирующих объектах, специалисту 1 категории отдела правового обеспечения.

3.5.2. Организация заседания правления Комитета осуществляется специалистом 1 категории отдела правового обеспечения.

Заседание правления Комитета по рассмотрению вопросов об установлении цен (тарифов) на электрическую энергию (мощность), произведенную на квалифицированных генерирующих объектах, является открытым и считается правомочным, если на нем присутствуют более половины членов правления Комитета.

На заседании могут присутствовать специалисты структурного подразделения Комитета, ответственного за рассматриваемый на заседании вопрос, представители исполнительных органов государственной власти Санкт-Петербурга, организаций, эксперты, другие лица.

В случае отсутствия на заседании официальных представителей организации, рассмотрение может быть отложено на срок, определяемый правлением Комитета. В случае повторного отсутствия указанных представителей рассмотрение дела проводится без их участия.

Ход заседания и принятое правлением Комитета решение по результатам рассмотрения дела об установлении цен (тарифов) на электрическую энергию (мощность), произведенную на квалифицированных генерирующих объектах, отражаются в протоколе заседания правления Комитета.

Продолжительность проведения заседания правления Комитета по вопросу об установлении цен (тарифов) на электрическую энергию (мощность), произведенную на квалифицированных генерирующих объектах – время, указанное в повестке заседания правления Комитета, но не более одного рабочего дня.

3.5.3. Должностным лицом, ответственным за проведение заседания правления Комитета по рассмотрению дела об установлении цен (тарифов) на электрическую энергию (мощность), произведенную на квалифицированных генерирующих объектах, является председатель Комитета.

3.5.4. Критерием принятия решения является соответствие рассчитанных цен (тарифов) на электрическую энергию (мощность), произведенную на квалифицированных генерирующих объектах, финансовым потребностям для осуществления деятельности организации.

3.5.5. Результатом административной процедуры является принятие решения об установлении цен (тарифов) на электрическую энергию (мощность), произведенную на квалифицированных генерирующих объектах.

3.5.6. Способом фиксации результата административной процедуры является подписание протокола заседания правления Комитета по вопросу об установлении цен (тарифов) на электрическую энергию (мощность), произведенную на квалифицированных генерирующих объектах.

3.6. Издание распоряжения об установлении цен (тарифов) на электрическую энергию (мощность), произведенную на квалифицированных генерирующих объектах

3.6.1. Юридическим фактом, являющимся основанием для издания распоряжения об установлении цен (тарифов) на электрическую энергию (мощность), произведенную на квалифицированных генерирующих объектах, является принятие решения об установлении цен (тарифов) на электрическую энергию (мощность), произведенную на квалифицированных генерирующих объектах.

3.6.2. Решение об установлении цен (тарифов) на электрическую энергию (мощность), произведенную на квалифицированных генерирующих объектах, оформляется распоряжением Комитета, подписывается председателем Комитета и в тот же день регистрируется специалистом 1 категории отдела правового обеспечения.

Форма распоряжения об установлении цен (тарифов) на электрическую энергию (мощность), произведенную на квалифицированных генерирующих объектах, должна соответствовать требованиям, установленным инструкцией по делопроизводству Комитета. Образец распоряжения об установлении цен (тарифов) на электрическую энергию (мощность), произведенную на квалифицированных генерирующих объектах, приводится в приложении № 2 к настоящему Административному регламенту.

Максимальный срок издания распоряжения об установлении цен (тарифов) на электрическую энергию (мощность), произведенную на квалифицированных генерирующих объектах – до начала очередного финансового года.

Копия распоряжения об установлении цен (тарифов) на электрическую энергию (мощность), произведенную на квалифицированных генерирующих объектах, изданного по результатам рассмотрения дела, а также копия протокола заседания правления Комитета об установлении цен (тарифов) на электрическую энергию (мощность), произведенную на квалифицированных генерирующих объектах, направляются в адрес организации почтой заказным письмом с уведомлением о вручении или вручается лично ее уполномоченному представителю. Также, копия распоряжения об установлении цен (тарифов) на электрическую энергию (мощность), произведенную на квалифицированных генерирующих объектах, направляется в адрес Федеральной службы по тарифам.

Максимальный срок направления копии распоряжения об установлении цен (тарифов) на электрическую энергию (мощность), произведенную на квалифицированных генерирующих объектах, копии протокола заседания правления Комитета – семь календарных дней с даты принятия решения об установлении цен (тарифов) на электрическую энергию (мощность), произведенную на квалифицированных генерирующих объектах.

3.6.3. Должностным лицом, ответственным за выполнение действия, является заместитель председателя Комитета – начальник Юридического управления.

3.6.4. Критерием принятия решения является соответствие распоряжения об установлении цен (тарифов) на электрическую энергию (мощность), произведенную на квалифицированных генерирующих объектах требованиям, установленным инструкцией по делопроизводству Комитета.

3.6.5. Результатом административной процедуры является издание распоряжения об установлении цен (тарифов) на электрическую энергию (мощность), произведенную на квалифицированных генерирующих объектах.

3.6.6. Фиксация результатов административной процедуры осуществляется путем регистрации распоряжения об установлении цен (тарифов) на электрическую энергию (мощность), произведенную на квалифицированных генерирующих объектах, специалистом 1 категории отдела правового обеспечения.

IV. Формы контроля за исполнением административного регламента

4.1. Текущий контроль за соблюдением и исполнением ответственными должностными лицами положений настоящего Административного регламента и иных нормативных правовых актов, устанавливающих требования к предоставлению государственной услуги по установлению цен (тарифов) на электрическую энергию (мощность), произведенную на квалифицированных генерирующих объектах, а также за принятием решений ответственными лицами осуществляет председатель Комитета.

4.2. Контроль за полнотой и качеством предоставления государственной услуги осуществляется путем проведения проверок на основании приказов Комитета о проведении плановых или внеплановых проверок полноты и качества предоставления государственной услуги.

Периодичность проведения плановых проверок полноты и качества предоставления государственной услуги составляет один раз в год. Внеплановые проверки проводятся по конкретным обращениям заинтересованных лиц.

Для проведения проверок создается комиссия, состав которой утверждается приказом Комитета.

При проверке могут рассматриваться все вопросы, связанные с предоставлением государственной услуги, а также отдельные вопросы.

По результатам проведения проверки, в случае выявления нарушений, председателем Комитета принимается решение:

по устранению допущенных нарушений;

о привлечении виновных лиц к дисциплинарной ответственности в соответствии с действующим законодательством о государственной гражданской службе Российской Федерации;

о подготовке предложений по изменению положений настоящего Административного регламента.

4.3. За решения и действия (бездействие), принимаемые (осуществляемые) в ходе предоставления государственной услуги, государственные служащие и иные должностные лица несут ответственность, которая устанавливается действующим законодательством о государственной гражданской службе Российской Федерации и закрепляется в их должностных регламентах.

4.4. При проверках может быть использована информация, представленная гражданами, их объединениями и организациями.

V. Досудебный (внесудебный) порядок обжалования решений и действий (бездействия) Комитета, предоставляющего государственную услугу, а также должностных лиц, государственных гражданских служащих

5.1. Заявители имеют право на досудебное (внесудебное) обжалование решений и действий (бездействия), принятых (осуществляемых) Комитетом, должностными лицами, государственными гражданскими служащими Комитета в ходе предоставления государственной услуги.

Досудебный (внесудебный) порядок обжалования не исключает возможность обжалования решений и действий (бездействия), принятых (осуществляемых) в ходе предоставления государственной услуги, в судебном порядке. Досудебный (внесудебный) порядок обжалования не является для заявителя обязательным.

5.2. Предметом досудебного (внесудебного) обжалования являются:

5.2.1. Нарушение срока регистрации запроса заявителя о предоставлении государственной услуги.

5.2.2. Нарушение срока предоставления государственной услуги.

5.2.3. Требование у заявителя документов, не предусмотренных нормативными правовыми актами Российской Федерации, нормативными правовыми актами Санкт-Петербурга для предоставления государственной услуги.

5.2.4. Отказ в приеме документов, предоставление которых предусмотрено нормативными правовыми актами Российской Федерации, нормативными правовыми актами Санкт-Петербурга для предоставления государственной услуги, у заявителя.

5.2.5. Отказ в предоставлении государственной услуги, если основания отказа не предусмотрены федеральными законами и принятыми в соответствии с ними иными нормативными правовыми актами Российской Федерации, нормативными правовыми актами Санкт-Петербурга.

5.2.6. Затребование с заявителя при предоставлении государственной услуги платы, не предусмотренной нормативными правовыми актами Российской Федерации, нормативными правовыми актами Санкт-Петербурга.

5.2.7. Отказ Комитета, предоставляющего государственную услугу, должностного лица Комитета, предоставляющего государственную услугу, в исправлении допущенных опечаток и ошибок в выданных в результате предоставления государственной услуги документах либо нарушение установленного срока таких исправлений.

5.3. Общие требования к порядку подачи и рассмотрения жалобы.

5.3.1. Жалоба подается в письменной форме на бумажном носителе в Комитет по адресу, указанному в подпункте 1.3.1 настоящего Административного регламента, а также в электронной форме направленная по адресу электронной почты Комитета, указанному в подпункте 1.3.3 настоящего Административного регламента.

Жалобы на решения, принятые председателем Комитета, подаются Губернатору Санкт-Петербурга, либо Правительству Санкт-Петербурга, либо вице-губернатору Санкт-Петербурга, координирующему и контролирующему деятельность Комитета, либо председателю Комитета.

5.3.2. Жалоба может быть направлена по почте, с использованием информационно-телекоммуникационной сети Интернет, официального сайта Комитета, Портала «Государственные услуги в Санкт-Петербурге», а также может быть принята при личном приеме заявителя.

- 5.3.3. Жалоба должна содержать:
- 5.3.3.1. Наименование Комитета, должностного лица Комитета, либо государственного служащего, решения и действия (бездействие) которых обжалуются.
- 5.3.3.2. Фамилию, имя, отчество (последнее - при наличии), сведения о месте жительства заявителя - физического лица либо наименование, сведения о месте нахождения заявителя - юридического лица, а также номер (номера) контактного телефона, адрес (адреса) электронной почты (при наличии) и почтовый адрес, по которым должен быть направлен ответ заявителю.
- 5.3.3.3. Сведения об обжалуемых решениях и действиях (бездействии) Комитета, должностного лица Комитета, либо государственного служащего.
- 5.3.3.4. Доводы, на основании которых заявитель не согласен с решением и действием (бездействием) Комитета, должностного лица Комитета, либо государственного служащего. Заявителем могут быть представлены документы (при наличии), подтверждающие доводы заявителя, либо их копии.
- 5.4. Жалоба, поступившая в Комитет, подлежит рассмотрению должностным лицом, наделенным полномочиями по рассмотрению жалоб, в течение пятнадцати рабочих дней со дня ее регистрации, а в случае обжалования отказа Комитета, должностного лица Комитета в приеме документов у заявителя либо в исправлении допущенных опечаток и ошибок или в случае обжалования нарушения установленного срока таких исправлений - в течение пяти рабочих дней со дня ее регистрации.
- 5.5. По результатам рассмотрения жалобы Комитет принимает одно из следующих решений:
- 5.5.1. Удовлетворяет жалобу, в том числе в форме отмены принятого решения, исправления допущенных Комитетом опечаток и ошибок в выданных в результате предоставления государственной услуги документах, возврата заявителю денежных средств, взимание которых не предусмотрено нормативными правовыми актами Российской Федерации, нормативными правовыми актами Санкт-Петербурга, а также в иных формах.
- 5.5.2. Отказывает в удовлетворении жалобы.
- 5.6. Не позднее дня, следующего за днем принятия решения, указанного в пункте 5.5 настоящего Административного регламента, заявителю в письменной форме и, по желанию заявителя, в электронной форме направляется мотивированный ответ о результатах рассмотрения жалобы.
- 5.7. В случае установления в ходе или по результатам рассмотрения жалобы признаков состава административного правонарушения или преступления должностное лицо, наделенное полномочиями по рассмотрению жалоб, незамедлительно направляет имеющиеся материалы в органы прокуратуры.

Приложение № 1
к Административному регламенту Комитета по тарифам Санкт-Петербурга по предоставлению государственной услуги по установлению цен (тарифов) или предельных (минимального и (или) максимального) уровней цен (тарифов) на электрическую энергию (мощность), произведенную на функционирующих на основе использования возобновляемых источников энергии квалифицированных генерирующих объектах и приобретаемую в целях компенсации потерь в электрических сетях

ОБРАЗЕЦ ЗАЯВЛЕНИЯ

об установлении цен (тарифов) или предельных (минимального и (или) максимального) уровней цен (тарифов) на электрическую энергию (мощность), произведенную на функционирующих на основе использования возобновляемых источников энергии квалифицированных генерирующих объектах и приобретаемую в целях компенсации потерь в электрических сетях

Председателю
Комитета по тарифам Санкт-Петербурга

_____ (Ф.И.О.)

ЗАЯВЛЕНИЕ

об установлении цен (тарифов) или предельных (минимального и (или) максимального) уровней цен (тарифов) на электрическую энергию (мощность), произведенную на функционирующих на основе использования возобновляемых источников энергии квалифицированных генерирующих объектах и приобретаемую в целях компенсации потерь в электрических сетях

_____ полное наименование организации

Реквизиты организации _____

ИНН, КПП, ОГРН, ОКПО

Юридический адрес _____

Почтовый адрес _____

Руководитель организации _____

Контактные телефоны, факс, адрес электронной почты _____

Требование, с которым обращается организация _____

Приложение: _____

М.П. _____ должность и Ф.И.О. руководителя подпись

Приложение № 2

к Административному регламенту Комитета по тарифам Санкт-Петербурга по предоставлению государственной услуги по установлению цен (тарифов) или предельных (минимального и (или) максимального) уровней цен (тарифов) на электрическую энергию (мощность), произведенную на функционирующих на основе использования возобновляемых источников энергии квалифицированных генерирующих объектах и приобретаемую в целях компенсации потерь в электрических сетях

ОБРАЗЕЦ РАСПОРЯЖЕНИЯ
об установлении цен (тарифов) на электрическую энергию (мощность),
произведенную на квалифицированных генерирующих объектах



ПРАВИТЕЛЬСТВО САНКТ-ПЕТЕРБУРГА
КОМИТЕТ ПО ТАРИФАМ САНКТ-ПЕТЕРБУРГА
РАСПОРЯЖЕНИЕ

№ _____

Об установлении цен (тарифов) на электрическую энергию (мощность),
произведенную на квалифицированных генерирующих объектах на территории
Санкт-Петербурга, на _____ год

В соответствии с Федеральным законом от 26.03.2003 № 35-ФЗ «Об электроэнергетике», постановлением Правительства Российской Федерации от 29.12.2011 № 1178 «О ценообразовании в области регулируемых цен (тарифов) в электроэнергетике», постановлением Правительства Санкт-Петербурга от 13.09.2005 № 1346 «О Комитете по тарифам Санкт-Петербурга» и на основании протокола заседания правления Комитета по тарифам Санкт-Петербурга от ____ № ____:

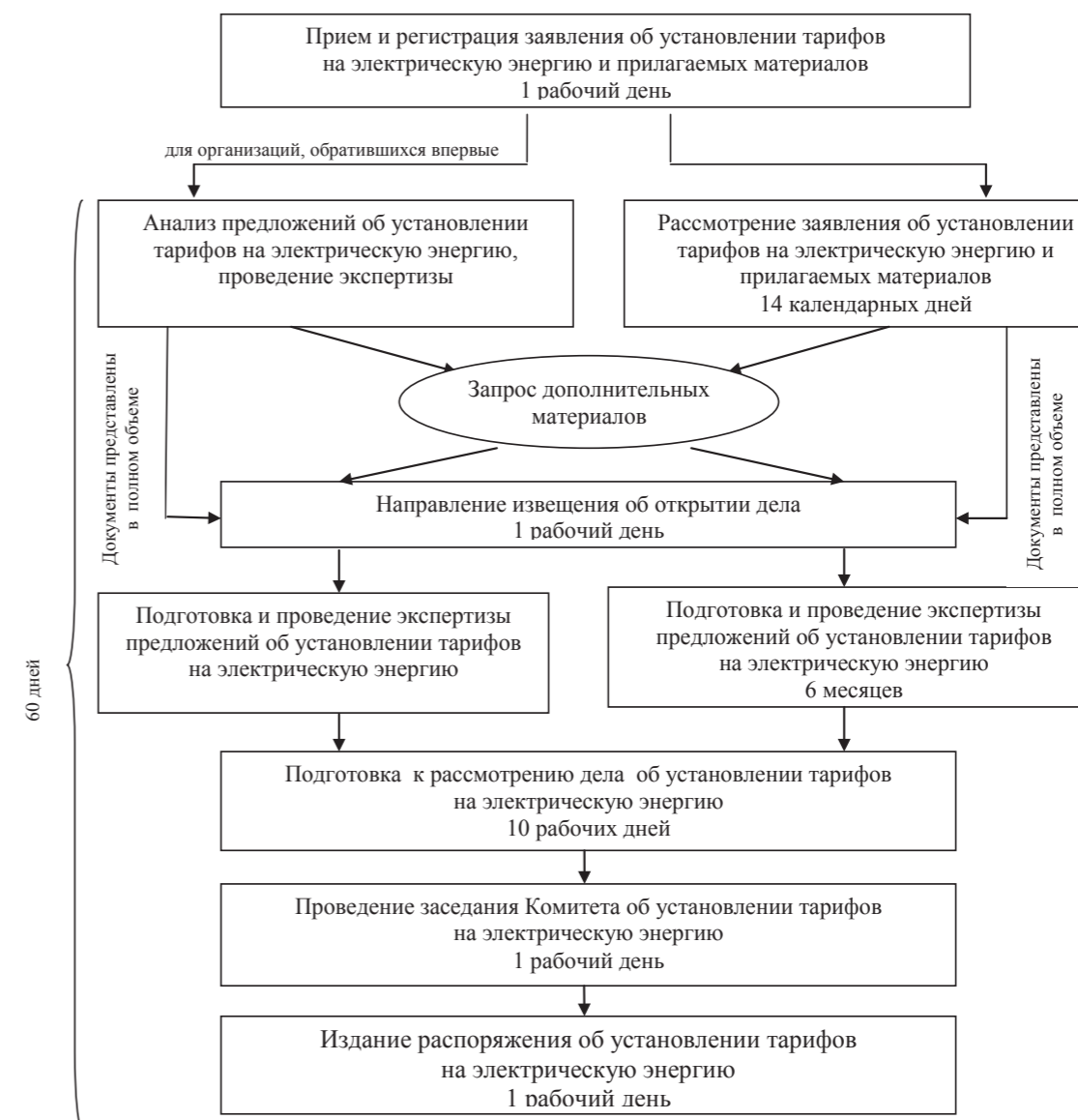
1. Установить тариф _____ на территории Санкт-Петербурга на _____ год.
2. Тариф, установленный в пункте 1 настоящего распоряжения, действует со дня вступления в силу настоящего распоряжения по _____.
3. Распоряжение вступает в силу со дня его официального опубликования.

Председатель
Комитета по тарифам
Санкт-Петербурга

Ф.И.О.**Приложение № 3**

к Административному регламенту Комитета по тарифам Санкт-Петербурга по предоставлению государственной услуги по установлению цен (тарифов) или предельных (минимального и (или) максимального) уровней цен (тарифов) на электрическую энергию (мощность), произведенную на функционирующих на основе использования возобновляемых источников энергии квалифицированных генерирующих объектах и приобретаемую в целях компенсации потерь в электрических сетях

БЛОК-СХЕМА
предоставления государственной услуги по установлению цен (тарифов) или предельных
(минимального и (или) максимального) уровней цен (тарифов) на электрическую энергию
(мощность), произведенную на функционирующих на основе использования возобновляемых
источников энергии квалифицированных генерирующих объектах и приобретаемую в целях
компенсации потерь в электрических сетях



**ПРАВИТЕЛЬСТВО САНКТ-ПЕТЕРБУРГА
КОМИТЕТ ПО ТАРИФАМ САНКТ-ПЕТЕРБУРГА
РАСПОРЯЖЕНИЕ**

06.07.2012

163-р

**О внесении изменения в распоряжение Комитета по тарифам
Санкт-Петербурга от 25.05.2012 № 112-р**

В соответствии с Федеральным законом от 26.03.2003 № 35-ФЗ «Об электроэнергетике», постановлением Правительства Российской Федерации от 29.12.2011 № 1178 «О ценообразовании в области регулируемых цен (тарифов) в электроэнергетике», приказом ФСТ России от 30.11.2010 № 365-э/5 «Об утверждении Методических указаний по определению размера платы за технологическое присоединение к электрическим сетям», постановлением Правительства Санкт-Петербурга от 13.09.2005 № 1346 «О Комитете по тарифам Санкт-Петербурга» и на основании протокола заседания правления Комитета по тарифам Санкт-Петербурга от 06.07.2012 № 493:

1. Внести изменение в распоряжение Комитета по тарифам Санкт-Петербурга от 25.05.2012 № 112-р «Об утверждении платы за технологическое присоединение к электрическим сетям закрытого акционерного общества «Курортэнерго» энергопринимающих устройств общежития для сотрудников онкологической больницы по адресу: г. Санкт-Петербург, п. Песочный, ул. Ленинградская, западнее дома 70, корп. 1, заявителем по которому является Комитет по строительству, в связи с присоединением мощности по 2-й категории надежности электроснабжения по индивидуальному проекту на 2012–2013 годы», изложив пункт 2 распоряжения в следующей редакции:

«2. Определить, что присоединяемая мощность Объекта в связи с присоединением мощности по 2-й категории надежности электроснабжения по индивидуальному проекту на 2012–2013 годы составляет 250,18 кВт, в том числе электроприемники 1-й категории надежности электроснабжения 28,24 кВт.»

2. Распоряжение вступает в силу в порядке, установленном действующим законодательством.

**Председатель Комитета
по тарифам Санкт-Петербурга**

Д. В. Коптин

**ПРАВИТЕЛЬСТВО САНКТ-ПЕТЕРБУРГА
КОМИТЕТ ПО ТАРИФАМ САНКТ-ПЕТЕРБУРГА
РАСПОРЯЖЕНИЕ**

06.07.2012

166-р

**Об утверждении платы за технологическое присоединение
к электрическим сетям открытого акционерного общества «Оборонэнерго»
(филиал «Северо-Западный») энергопринимающих устройств здания детского сада по адресу:
г. Санкт-Петербург, г. Кронштадт, ул. Всеволода Вишневого, д. 6, лит. А,
заявителем по которому является государственное бюджетное дошкольное образовательное
учреждение детский сад № 14 общеразвивающего вида Кронштадтского района Санкт-Петербурга,
в связи с изменением категории надежности электроснабжения с 3-й категории надежности
на 2-ю категорию надежности на 2012–2013 годы**

В соответствии с Федеральным законом от 26.03.2003 № 35-ФЗ «Об электроэнергетике», постановлением Правительства Российской Федерации от 29.12.2011 № 1178 «О ценообразовании в области регулируемых цен (тарифов) в электроэнергетике», постановлением Правительства Российской Федерации от 27.12.2004 № 861 «Об утверждении Правил недискриминационного доступа к услугам по передаче электрической энергии и оказания этих услуг, Правил недискриминационного доступа к услугам по оперативно-диспетчерскому управлению в электроэнергетике и оказания этих услуг, Правил недискриминационного доступа к услугам администратора торговой системы оптового рынка и оказания этих услуг и Правил технологического присоединения энергопринимающих устройств потребителей электрической энергии, объектов по производству электрической энергии, а также объектов электросетевого хозяйства, принадлежащих сетевым организациям и иным лицам, к электрическим сетям», приказом ФСТ России от 30.11.2010 № 365-э/5 «Об утверждении Методических указаний по определению размера платы за технологическое присоединение к электрическим сетям», постановлением Правительства Санкт-Петербурга от 13.09.2005 № 1346 «О Комитете по тарифам Санкт-Петербурга» и на основании протокола заседания правления Комитета по тарифам Санкт-Петербурга от 06.07.2012 № 496:

1. Утвердить плату за технологическое присоединение к электрическим сетям открытого акционерного общества «Оборонэнерго» (филиал «Северо-Западный») на уровне напряжения 0,4 кВ (точка присоединения к сетям открытого акционерного общества «Оборонэнерго» (филиал «Северо-Западный») ВРУ здания детского сада) энергопринимающих устройств здания детского сада по адресу: г. Санкт-Петербург, г. Кронштадт, ул. Всеволода Вишневого, д. 6, лит. А, заявителем по которому является государственное бюджетное дошкольное образовательное учреждение детский сад № 14 общеразвивающего вида Кронштадтского района Санкт-Петербурга (далее – Объект), в связи с изменением категории надежности электроснабжения с 3-й категории надежности на 2-ю категорию надежности на 2012–2013 годы в размере 2 472 671,48 руб. (без учета налога на добавленную стоимость) с разбивкой стоимости по каждому мероприятию, необходимому для осуществления технологического присоединения, согласно приложению.

2. Определить, что присоединяемая мощность Объекта в связи с изменением категории надежности электроснабжения с 3-й категории надежности на 2-ю категорию надежности на 2012–2013 годы составляет 100,0 кВт (117,65 кВА).

3. Плата за технологическое присоединение к электрическим сетям открытого акционерного общества «Оборонэнерго» (филиал «Северо-Западный»), утвержденная в пункте 1 настоящего распоряжения, действует со дня вступления в силу настоящего распоряжения по 31.12.2013.

4. Распоряжение вступает в силу в порядке, установленном действующим законодательством.

**Председатель Комитета
по тарифам Санкт-Петербурга**

Д. В. Коптин

Приложение
к распоряжению
Комитета по тарифам
Санкт-Петербурга
от 06.07.2012 № 166-р

Стоимость мероприятий,
осуществляемых при технологическом присоединении

№	Наименование мероприятий	Стоимость, руб.
1	2	3
	Итого плата за технологическое присоединение	2 472 671,48
1	Подготовка и выдача сетевой организацией технических условий и их согласование	30 000,00
2	Разработка сетевой организацией проектной документации	4077,00
3	Выполнение технических условий сетевой организацией, всего, в том числе:	2 409 890,48
3.1	Осуществление мероприятий по подключению устройств под действие аппаратуры противоаварийной и режимной автоматики в соответствии с техническими условиями (без инвестиционной составляющей)	9023,00
3.2	Расходы на строительство объектов электросетевого хозяйства до присоединяемых энергопринимающих устройств, в том числе:	2 400 867,48
	налог на прибыль	480 173,50
3.2.1	Проектно-изыскательские работы, в том числе:	40 025,00
	налог на прибыль	8005,00
3.2.2	Прокладка кабельной линии 0,4 кВ от РУ-0,4 кВ ТП-146 до ВРУ Объекта длиной 490 м, в том числе:	2 360 842,48
	налог на прибыль	472 168,50
4	Проверка сетевой организацией выполнения заявителем технических условий	15 000,00
5	Участие в осмотре должностным лицом Ростехнадзора присоединяемых энергопринимающих устройств потребителей электрической энергии	5000,00
6	Фактические действия по присоединению и обеспечению работы энергопринимающих устройств потребителей электрической энергии в электрической сети	8704,00

Утверждаю
Председатель Комитета
по тарифам Санкт-Петербурга

Д. В. Коптин

ПРАВИТЕЛЬСТВО САНКТ-ПЕТЕРБУРГА
КОМИТЕТ ПО ТАРИФАМ САНКТ-ПЕТЕРБУРГА
РАСПОРЯЖЕНИЕ

13.07.2012

181-р

Об установлении (пересмотре) долгосрочных параметров регулирования для открытого акционерного общества «Ленэнерго», применяющего метод доходности инвестированного капитала (РАВ) при расчете тарифов на услуги по передаче электрической энергии по электрическим сетям открытого акционерного общества «Ленэнерго» на территории Санкт-Петербурга на период с 01 июля 2012 года до 01 июля 2017 года

В соответствии с Федеральным законом от 26.03.2003 № 35-ФЗ «Об электроэнергетике», постановлением Правительства Российской Федерации от 29.12.2011 № 1178 «О ценообразовании в области регулируемых цен (тарифов) в электроэнергетике», постановлением Правительства Российской Федерации от 30.06.2012 № 663 «О внесении изменений в постановление Правительства Российской Федерации от 29 декабря 2011 г. № 1178», приказом ФСТ России от 30.03.2012 № 228-э «Об утверждении Методических указаний по регулированию тарифов с применением метода доходности инвестированного капитала», приказом ФСТ России от 12.07.2012 № 471-э «О согласовании Федеральной службой по тарифам предложений органов исполнительной власти субъектов Российской Федерации в области государственного регулирования тарифов о переходе к регулированию тарифов на услуги по передаче электрической энергии с применением метода доходности инвестированного капитала по распределительным сетевым организациям», приказом ФСТ России от 12.07.2012 № 472-э «О согласовании Федеральной службой по тарифам долгосрочных параметров регулирования деятельности территориальных сетевых организаций, в отношении которых применяется метод доходности инвестированного капитала», постановлением Правительства Санкт-Петербурга от 13.09.2005 № 1346 «О Комитете по тарифам Санкт-Петербурга» и на основании протокола заседания правления Комитета по тарифам Санкт-Петербурга от 13.07.2012 № 522:

1. Установить долгосрочные параметры регулирования для открытого акционерного общества «Ленэнерго», применяющего метод доходности инвестированного капитала (РАВ) при расчете тарифов на услуги по передаче электрической энергии по электрическим сетям открытого акционерного общества «Ленэнерго» на территории Санкт-Петербурга на период с 01 июля 2012 года до 01 июля 2017 года, согласно приложению № 1 к настоящему распоряжению.

2. Внести изменения в распоряжение Комитета по тарифам Санкт-Петербурга от 29.12.2011 № 584-р «Об установлении тарифов на услуги по передаче электрической энергии по электрическим сетям открытого акционерного общества «Ленэнерго» на территории Санкт-Петербурга на 2012 год», исключив пункт 2 распоряжения и приложение № 1 к распоряжению.

3. Внести изменение в распоряжение Комитета по тарифам Санкт-Петербурга от 13.06.2012 № 129-р «Об утверждении показателей уровня надежности и качества услуг для открытого акционерного общества «Ленэнерго», применяющего метод доходности инвестированного капитала (РАВ) при расчете тарифов на услуги по передаче электрической энергии по электрическим сетям открытого акционерного общества «Ленэнерго», на территории Санкт-Петербурга на 2012-2017 годы», изложив приложение к распоряжению в редакции согласно приложению № 2 к настоящему распоряжению.

4. Распоряжение вступает в силу в порядке, установленном действующим законодательством.

Председатель Комитета
по тарифам Санкт-Петербурга

Д. В. Коптин

Приложение № 1 к распоряжению
Комитета по тарифам Санкт-Петербурга
от 13.07.2012 № 181-р

Долгосрочные параметры регулирования для открытого акционерного общества «Ленэнерго»,
применяющего метод доходности инвестированного капитала (RAB) при расчете тарифов
на услуги по передаче электрической энергии по электрическим сетям
открытого акционерного общества «Ленэнерго» на территории Санкт-Петербурга
на период с 01 июля 2012 года до 01 июля 2017 года

№ п/п	Год	Базовый уровень операционных расходов млн. руб.	Индекс эффективности операционных расходов %	Размер инвестированного капитала млн. руб.	Чистый оборотный капитал млн. руб.	Норма доходности на инвестированный капитал		Норма доходности и на инвестированный капитал %	Срок возврата инвестированного капитала лет	Коэффициент эластичности подконтрольных расходов по количеству активов	Норматив в технологическом расходе (потери) *	Уровень надежности реализуемых товаров и услуг	Уровень качества реализуемых товаров и услуг
						на инвестированный капитал	созданный после перехода к регулированию с применением метода доходности инвестированного капитала						
1	2012	2 766,16	3,00%	48359,27	222,44	1,0%	12,0%	x	35	0,75	10,70%	0,019947053	1,0102
	2013	2 766,16	3,00%	48359,27	236,15	1,0%	11,0%	x	35	0,75	x	0,019647847	1,0102
	2014	2 766,16	3,00%	48359,27	304,47	1,0%	11,0%	x	35	0,75	x	0,019353129	1,0102
	2015	2 766,16	3,00%	48359,27	335,99	1,0%	11,0%	x	35	0,75	x	0,019062833	1,0102
	2016	2 766,16	3,00%	48359,27	391,13	1,0%	11,0%	x	35	0,75	x	0,018776890	1,0102
	2017	2 766,16	3,00%	48359,27	446,69	x	x	11,0%	x	35	0,75	x	0,018495237

* норматив технологического расхода (потери) утвержден приказом Минэнерго России от 29.03.2012 г. № 127

Приложение № 2
к распоряжению
Комитета по тарифам
Санкт-Петербурга
от 13.07.2012 № 181-р

Показатели уровня надежности и качества услуг для открытого акционерного общества «Ленэнерго», применяющего метод доходности инвестированного капитала (RAB) при расчете тарифов на услуги по передаче электрической энергии по электрическим сетям открытого акционерного общества «Ленэнерго» на территории Санкт-Петербурга на период с 01 июля 2012 года до 01 июля 2017 года

№ п/п	Наименование сетевой организации в Санкт-Петербурге	Год	Уровень надежности реализуемых товаров (услуг)	Уровень качества реализуемых товаров (услуг)
1	Открытое акционерное общество «Ленэнерго»	2012	0,019947053	1,0102
		2013	0,019647847	1,0102
		2014	0,019353129	1,0102
		2015	0,019062833	1,0102
		2016	0,018776890	1,0102
		2017	0,018495237	1,0102

**ПРАВИТЕЛЬСТВО САНКТ-ПЕТЕРБУРГА
КОМИТЕТ ПО ТАРИФАМ САНКТ-ПЕТЕРБУРГА
РАСПОРЯЖЕНИЕ**

13.07.2012

182-р

**Об установлении тарифов на тепловую энергию, поставляемую
закрытым акционерным обществом «ПЕТЕРБУРГЗЕРНОПРОДУКТ» потребителям,
расположенным на территории Санкт-Петербурга, на 2012 год**

В соответствии с Федеральным законом от 27.07.2010 № 190-ФЗ «О теплоснабжении», постановлением Правительства Российской Федерации от 26.02.2004 № 109 «О ценообразовании в отношении электрической и тепловой энергии в Российской Федерации», приказом ФСТ России от 06.08.2004 № 20-э/2 «Об утверждении Методических указаний по расчету регулируемых тарифов и цен на электрическую (тепловую) энергию на розничном (потребительском) рынке», приказом ФСТ России от 08.04.2005 № 130-э «Об утверждении Регламента рассмотрения дел об установлении тарифов и (или) их предельных уровней на электрическую (тепловую) энергию (мощность) и на услуги, оказываемые на оптовом и розничных рынках электрической (тепловой) энергии (мощности)», постановлением Правительства Санкт-Петербурга от 13.09.2005 № 1346 «О Комитете по тарифам Санкт-Петербурга» и на основании протокола заседания правления Комитета по тарифам Санкт-Петербурга от 13.07.2012 № 523:

1. Установить тарифы на тепловую энергию, поставляемую закрытым акционерным обществом «ПЕТЕРБУРГЗЕРНОПРОДУКТ» потребителям, расположенным на территории Санкт-Петербурга, на 2012 год согласно приложениям №№ 1-2 к настоящему распоряжению.

2. Тарифы, установленные в пункте 1 настоящего распоряжения, действуют со дня вступления в силу настоящего распоряжения по 31.12.2012 с календарной разбивкой.

3. Распоряжение вступает в силу со дня его официального опубликования.

**Председатель Комитета
по тарифам Санкт-Петербурга**

Д. В. Коптин

Внесен в Реестр
нормативных правовых актов
Санкт-Петербурга 18 июля 2012 года
Регистрационный № 13496

Приложение № 1
к распоряжению
Комитета по тарифам
Санкт-Петербурга
от 13.07.2012 № 182-р

**Тарифы на тепловую энергию, поставляемую закрытым
акционерным обществом «ПЕТЕРБУРГЗЕРНОПРОДУКТ» потребителям,
расположенным на территории Санкт-Петербурга, на 2012 год
(на период по 31.08.2012)**

№ п/п		Тарифы на тепловую энергию					
		Горячая вода	Отборный пар давлением				Острый и редуциро- ванный пар
			от 1,2 до 2,5 кг/см ²	от 2,5 до 7,0 кг/см ²	от 7,0 до 13,0 кг/см ²	свыше 13,0 кг/см ²	
1	2	3	4	5	6	7	8
1.	Потребители, оплачивающие производство и передачу тепловой энергии						
	одноставочный, руб./Гкал	1215.93	1223.13	—	—	—	—
	двухставочный за энергию, руб./Гкал	—	—	—	—	—	—
	за мощность, тыс. руб. в месяц/Гкал/ч	—	—	—	—	—	—
	Население (тарифы указываются с учетом НДС)						
	одноставочный, руб./Гкал	—	—	—	—	—	—
	двухставочный за энергию, руб./Гкал	—	—	—	—	—	—
	за мощность, тыс. руб. в месяц/Гкал/ч	—	—	—	—	—	—
2.	Потребители, оплачивающие производство тепловой энергии (получающие тепловую энергию на коллекторах производителей)						
	одноставочный, руб./Гкал	—	—	—	—	—	—
	двухставочный за энергию, руб./Гкал	—	—	—	—	—	—
	за мощность, тыс. руб. в месяц/Гкал/ч	—	—	—	—	—	—
	Население (тарифы указываются с учетом НДС)						
	одноставочный, руб./Гкал	—	—	—	—	—	—
	двухставочный за энергию, руб./Гкал	—	—	—	—	—	—
	за мощность, тыс. руб. в месяц/Гкал/ч	—	—	—	—	—	—

Примечание:

В тарифы не включен НДС.

Приложение № 2
к распоряжению
Комитета по тарифам
Санкт-Петербурга
от 13.07.2012 № 182-р

Тарифы на тепловую энергию, поставляемую закрытым акционерным обществом «ПЕТЕРБУРГЗЕРНОПРОДУКТ» потребителям, расположенным на территории Санкт-Петербурга, на 2012 год (на период с 01.09.2012 по 31.12.2012)

№ п/п		Тарифы на тепловую энергию					
		Горячая вода	Отборный пар давлением				Острый и редуцированный пар
	от 1,2 до 2,5 кг/см ²		от 2,5 до 7,0 кг/см ²	от 7,0 до 13,0 кг/см ²	свыше 13,0 кг/см ²		
1	2	3	4	5	6	7	8
1.	Потребители, оплачивающие производство и передачу тепловой энергии						
	одноставочный, руб./Гкал	1215.93	1223.13	—	—	—	—
	двухставочный за энергию, руб./Гкал	—	—	—	—	—	—
	за мощность, тыс. руб. в месяц/Гкал/ч	—	—	—	—	—	—
	Население (тарифы указываются с учетом НДС)						
	одноставочный, руб./Гкал	—	—	—	—	—	—
	двухставочный за энергию, руб./Гкал	—	—	—	—	—	—
	за мощность, тыс. руб. в месяц/Гкал/ч	—	—	—	—	—	—
2.	Потребители, оплачивающие производство тепловой энергии (получающие тепловую энергию на коллекторах производителей)						
	одноставочный, руб./Гкал	—	—	—	—	—	—
	двухставочный за энергию, руб./Гкал	—	—	—	—	—	—
	за мощность, тыс. руб. в месяц/Гкал/ч	—	—	—	—	—	—
	Население (тарифы указываются с учетом НДС)						
	одноставочный, руб./Гкал	—	—	—	—	—	—
	двухставочный за энергию, руб./Гкал	—	—	—	—	—	—
	за мощность, тыс. руб. в месяц/Гкал/ч	—	—	—	—	—	—

Примечание:

В тарифы не включен НДС.

ПРАВИТЕЛЬСТВО САНКТ-ПЕТЕРБУРГА
КОМИТЕТ ПО ТАРИФАМ САНКТ-ПЕТЕРБУРГА
РАСПОРЯЖЕНИЕ

18.07.2012

183-р

Об установлении тарифов на тепловую энергию, поставляемую закрытым акционерным обществом «Научно-производственное предприятие «Вектор»» потребителям, расположенным на территории Санкт-Петербурга, на 2012 год

В соответствии с Федеральным законом от 27.07.2010 № 190-ФЗ «О теплоснабжении», постановлением Правительства Российской Федерации от 26.02.2004 № 109 «О ценообразовании в отношении электрической и тепловой энергии в Российской Федерации», приказом ФСТ России от 06.08.2004 № 20-э/2 «Об утверждении Методических указаний по расчету регулируемых тарифов и цен на электрическую (тепловую) энергию на розничном (потребительском) рынке», приказом ФСТ России от 08.04.2005 № 130-э «Об утверждении Регламента рассмотрения дел об установлении тарифов и (или) их предельных уровней на электрическую (тепловую) энергию (мощность) и на услуги, оказываемые на оптовом и розничных рынках электрической (тепловой) энергии (мощности)», постановлением Правительства Санкт-Петербурга от 13.09.2005 № 1346 «О Комитете по тарифам Санкт-Петербурга» и на основании протокола заседания правления Комитета по тарифам Санкт-Петербурга от 18.07.2012 № 534:

1. Установить тарифы на тепловую энергию, поставляемую закрытым акционерным обществом «Научно-производственное предприятие «Вектор»» потребителям, расположенным на территории Санкт-Петербурга, на 2012 год согласно приложениям №№ 1–2 к настоящему распоряжению.

2. Тарифы, установленные в пункте 1 настоящего распоряжения, действуют со дня вступления в силу настоящего распоряжения по 31.12.2012 с календарной разбивкой.

3. Распоряжение вступает в силу со дня его официального опубликования.

Председатель Комитета
по тарифам Санкт-Петербурга

Д. В. Коптин

Внесен в Реестр
нормативных правовых актов
Санкт-Петербурга 20 июля 2012 года
Регистрационный № 13504

Приложение № 1
к распоряжению
Комитета по тарифам
Санкт-Петербурга
от 18.07.2012 № 183-р

**Тариф на тепловую энергию, поставляемую закрытым
акционерным обществом «Научно-производственное предприятие «Вектор»»
потребителям, расположенным на территории Санкт-Петербурга,
на 2012 год (на период по 31.08.2012)**

№ п/п		Тариф на тепловую энергию					
		Горячая вода	Отборный пар давлением				Острый и редуциро- ванный пар
			от 1,2 до 2,5 кг/см ²	от 2,5 до 7,0 кг/см ²	от 7,0 до 13,0 кг/см ²	свыше 13,0 кг/см ²	
1	2	3	4	5	6	7	8
1.	Потребители, оплачивающие производство и передачу тепловой энергии						
	одноставочный, руб./Гкал	1242.65	—	—	—	—	—
	двухставочный						
	за энергию, руб./Гкал	—	—	—	—	—	—
	за мощность, тыс. руб. в месяц/Гкал/ч	—	—	—	—	—	—
	Население (тарифы указываются с учетом НДС)						
	одноставочный, руб./Гкал	—	—	—	—	—	—
	двухставочный						
	за энергию, руб./Гкал	—	—	—	—	—	—
	за мощность, тыс. руб. в месяц/Гкал/ч	—	—	—	—	—	—
2.	Потребители, оплачивающие производство тепловой энергии (получающие тепловую энергию на коллекторах производителей)						
	одноставочный, руб./Гкал	—	—	—	—	—	—
	двухставочный						
	за энергию, руб./Гкал	—	—	—	—	—	—
	за мощность, тыс. руб. в месяц/Гкал/ч	—	—	—	—	—	—
	Население (тарифы указываются с учетом НДС)						
	одноставочный, руб./Гкал	—	—	—	—	—	—
	двухставочный						
	за энергию, руб./Гкал	—	—	—	—	—	—
	за мощность, тыс. руб. в месяц/Гкал/ч	—	—	—	—	—	—

Примечание:

В тариф не включен НДС.

Приложение № 2
к распоряжению
Комитета по тарифам
Санкт-Петербурга
от 18.07.2012 № 183-р

**Тариф на тепловую энергию, поставляемую закрытым
акционерным обществом «Научно-производственное предприятие «Вектор»»
потребителям, расположенным на территории Санкт-Петербурга,
на 2012 год (на период с 01.09.2012 по 31.12.2012)**

№ п/п		Тариф на тепловую энергию					
		Горячая вода	Отборный пар давлением				Острый и редуциро- ванный пар
			от 1,2 до 2,5 кг/см ²	от 2,5 до 7,0 кг/см ²	от 7,0 до 13,0 кг/см ²	свыше 13,0 кг/см ²	
1	2	3	4	5	6	7	8
1.	Потребители, оплачивающие производство и передачу тепловой энергии						
	одноставочный, руб./Гкал	1242.65	—	—	—	—	—
	двухставочный						
	за энергию, руб./Гкал	—	—	—	—	—	—
	за мощность, тыс. руб. в месяц/Гкал/ч	—	—	—	—	—	—
	Население (тарифы указываются с учетом НДС)						
	одноставочный, руб./Гкал	—	—	—	—	—	—
	двухставочный						
	за энергию, руб./Гкал	—	—	—	—	—	—
	за мощность, тыс. руб. в месяц/Гкал/ч	—	—	—	—	—	—
2.	Потребители, оплачивающие производство тепловой энергии (получающие тепловую энергию на коллекторах производителей)						
	одноставочный, руб./Гкал	—	—	—	—	—	—
	двухставочный						
	за энергию, руб./Гкал	—	—	—	—	—	—
	за мощность, тыс. руб. в месяц/Гкал/ч	—	—	—	—	—	—
	Население (тарифы указываются с учетом НДС)						
	одноставочный, руб./Гкал	—	—	—	—	—	—
	двухставочный						
	за энергию, руб./Гкал	—	—	—	—	—	—
	за мощность, тыс. руб. в месяц/Гкал/ч	—	—	—	—	—	—

Примечание:

В тариф не включен НДС.

**ПРАВИТЕЛЬСТВО САНКТ-ПЕТЕРБУРГА
КОМИТЕТ ПО ТАРИФАМ САНКТ-ПЕТЕРБУРГА
РАСПОРЯЖЕНИЕ**

20.07.2012

186-р

Об утверждении платы за технологическое присоединение к электрическим сетям открытого акционерного общества «Санкт-Петербургские электрические сети» объектов электросетевого хозяйства открытого акционерного общества «Ленэнерго» по адресу: г. Санкт-Петербург, Петроградский район, Южная дорога, д. 21, заявителем по которому является открытое акционерное общество «Ленэнерго», в связи с присоединением мощности в ячейке распределительного устройства ПС на 2012–2013 годы

В соответствии с Федеральным законом от 26.03.2003 № 35-ФЗ «Об электроэнергетике», постановлением Правительства Российской Федерации от 29.12.2011 № 1178 «О ценообразовании в области регулируемых цен (тарифов) в электроэнергетике», постановлением Правительства Российской Федерации от 27.12.2004 № 861 «Об утверждении Правил недискриминационного доступа к услугам по передаче электрической энергии и оказания этих услуг, Правил недискриминационного доступа к услугам по оперативно-диспетчерскому управлению в электроэнергетике и оказания этих услуг, Правил недискриминационного доступа к услугам администратора торговой системы оптового рынка и оказания этих услуг и Правил технологического присоединения энергопринимающих устройств потребителей электрической энергии, объектов по производству электрической энергии, а также объектов электросетевого хозяйства, принадлежащих сетевым организациям и иным лицам, к электрическим сетям», приказом ФСТ России от 30.11.2010 № 365-э/5 «Об утверждении Методических указаний по определению размера платы за технологическое присоединение к электрическим сетям», постановлением Правительства Санкт-Петербурга от 13.09.2005 № 1346 «О Комитете по тарифам Санкт-Петербурга» и на основании протокола заседания правления Комитета по тарифам Санкт-Петербурга от 20.07.2012 № 538:

1. Утвердить плату за технологическое присоединение к электрическим сетям открытого акционерного общества «Санкт-Петербургские электрические сети» на уровне напряжения 10 кВ (точка присоединения к сетям открытого акционерного общества «Санкт-Петербургские электрические сети»: ЗРУ-10 кВ ПС 110/10 №357 «Крестовская») объектов электросетевого хозяйства открытого акционерного общества «Ленэнерго» по адресу: г. Санкт-Петербург, Петроградский район, Южная дорога, д. 21, заявителем по которому является открытое акционерное общество «Ленэнерго» (далее – Объект), в связи с присоединением мощности в ячейке распределительного устройства ПС на 2012–2013 годы в размере 5 384 146,50 руб. (без учета налога на добавленную стоимость) с разбивкой стоимости по каждому мероприятию, необходимому для осуществления технологического присоединения, необходимому для осуществления технологического присоединения, согласно приложению.

2. Определить, что присоединяемая мощность Объекта в ячейке распределительного устройства ПС на 2012–2013 годы составляет 7650,0 кВт (9000,0 кВА) по 2-й категории надежности электроснабжения.

3. Плата за технологическое присоединение к электрическим сетям открытого акционерного общества «Санкт-Петербургские электрические сети», утвержденная в пункте 1 настоящего распоряжения, действует со дня вступления в силу настоящего распоряжения по 31.12.2013.

4. Считать утратившим силу распоряжение Комитета по тарифам Санкт-Петербурга от 08.06.2012 № 126-р «Об утверждении платы за технологическое присоединение к электрическим сетям открытого акционерного общества «Санкт-Петербургские электрические сети» объектов электросетевого хозяйства открытого акционерного общества «Ленэнерго» по адресу: г. Санкт-Петербург, Петроградский район, Южная дорога, д. 21, заявителем по которому является открытое акционерное общество «Ленэнерго», в связи с присоединением мощности в ячейке распределительного устройства ПС на 2012–2013 годы».

5. Распоряжение вступает в силу в порядке, установленном действующим законодательством.

**Председатель Комитета
по тарифам Санкт-Петербурга**

Д. В. Коптин

Приложение № 2
к распоряжению
Комитета по тарифам
Санкт-Петербурга
от 20.07.2012 № 186-р

**Стоимость мероприятий,
осуществляемых при технологическом присоединении**

№	Наименование мероприятий	Стоимость, руб.
1	2	3
	Итого плата за технологическое присоединение	5 384 146,50
1	Подготовка и выдача сетевой организацией технических условий и их согласование	30 000,00
2	Разработка сетевой организацией проектной документации	3 741 462,00
3	Проверка сетевой организацией выполнения заявителем технических условий	15 000,00
4	Участие в осмотре должностным лицом Ростехнадзора присоединяемых энергопринимающих устройств потребителей электрической энергии	5 000,00
5	Фактические действия по присоединению и обеспечению работы энергопринимающих устройств потребителей электрической энергии в электрической сети	1 592 684,50

**Утверждаю
Председатель Комитета
по тарифам Санкт-Петербурга**

Д. В. Коптин

**ПРАВИТЕЛЬСТВО САНКТ-ПЕТЕРБУРГА
КОМИТЕТ ПО ТАРИФАМ САНКТ-ПЕТЕРБУРГА
РАСПОРЯЖЕНИЕ**

20.07.2012

190-р

**Об утверждении платы за технологическое присоединение к электрическим сетям закрытого акционерного общества «Курортэнерго» энергопринимающих устройств малосемейного общежития № 2 по адресу:
г. Санкт-Петербург, г. Зеленогорск, квартал 18, пр. Красных Курсантов (южнее дома 16), заявителем по которому является Комитет по строительству, в связи с присоединением мощности по 2-й категории надежности электроснабжения по индивидуальному проекту на 2012–2013 годы**

В соответствии с Федеральным законом от 26.03.2003 № 35-ФЗ «Об электроэнергетике», постановлением Правительства Российской Федерации от 29.12.2011 № 1178 «О ценообразовании в области регулируемых цен (тарифов) в электроэнергетике», постановлением Правительства Российской Федерации от 27.12.2004 № 861 «Об утверждении Правил недискриминационного доступа к услугам по передаче электрической энергии и оказания этих услуг, Правил недискриминационного доступа к услугам по оперативно-диспетчерскому управлению в электроэнергетике и оказания этих услуг, Правил недискриминационного доступа к услугам администратора торговой системы оптового рынка и оказания этих услуг и Правил технологического присоединения энергопринимающих устройств потребителей электрической энергии, объектов по производству электрической энергии, а также объектов электросетевого хозяйства, принадлежащих сетевым организациям и иным лицам, к электрическим сетям», приказом ФСТ России от 30.11.2010 № 365-э/5 «Об утверждении Методических указаний по определению размера платы за технологическое присоединение к электрическим сетям», постановлением Правительства Санкт-Петербурга от 13.09.2005 № 1346 «О Комитете по тарифам Санкт-Петербурга» и на основании протокола заседания правления Комитета по тарифам Санкт-Петербурга от 20.07.2012 № 542:

1. Утвердить плату за технологическое присоединение к электрическим сетям закрытого акционерного общества «Курортэнерго» на уровне напряжения 0,4 кВ (точка присоединения к сетям закрытого акционерного общества «Курортэнерго»: ГРЩ-0,4 кВ Объекта; кабельные наконечники КЛ-0,4 кВ «РУ-0,4 кВ новой 2БКТП – ГРЩ Объекта») энергопринимающих устройств малосемейного общежития № 2 по адресу: г. Санкт-Петербург, г. Зеленогорск, квартал 18, пр. Красных Курсантов (южнее дома 16), заявителем по которому является Комитет по строительству (далее – Объект), в связи с присоединением мощности по 2-й категории надежности электроснабжения по индивидуальному проекту на 2012–2013 годы в размере 16 188 212,17 руб. (без учета налога на добавленную стоимость) с разбивкой стоимости по каждому мероприятию, необходимому для осуществления технологического присоединения по индивидуальному проекту, согласно приложению.

2. Определить, что присоединяемая мощность Объекта в связи с присоединением мощности по 2-й категории надежности электроснабжения по индивидуальному проекту на 2012–2013 годы составляет 192,81 кВт, в том числе электроприемники 1-й категории надежности электроснабжения 20,11 кВт.

3. Плата за технологическое присоединение к электрическим сетям закрытого акционерного общества «Курортэнерго», утвержденная в пункте 1 настоящего распоряжения, действует со дня вступления в силу настоящего распоряжения по 31.12.2013.

4. Распоряжение вступает в силу в порядке, установленном действующим законодательством.

**Председатель Комитета
по тарифам Санкт-Петербурга**

Д. В. Коптин

Приложение
к распоряжению
Комитета по тарифам
Санкт-Петербурга
от 20.07.2012 № 190-р

**Стоимость мероприятий,
осуществляемых при технологическом присоединении**

№	Наименование мероприятий	Стоимость, руб.
1	2	3
	Итого плата за технологическое присоединение	16 188 212,17
1	Подготовка и выдача сетевой организацией технических условий и их согласование	30 000,00
2	Выполнение технических условий сетевой организацией, всего, в том числе:	16 122 472,96
2.1	Расходы на строительство объектов электросетевого хозяйства до присоединяемых энергопринимающих устройств, в том числе:	16 122 472,96
	налог на прибыль	3 224 494,59
2.1.1	Проектно-изыскательские работы, в том числе:	767 736,81
	налог на прибыль	153 547,36
2.1.2	Строительство новой 2БКТП 10/0,4 с установкой двух трансформаторов мощностью по 180 кВА в районе квартала 18, проспекта Красных Курсантов, в том числе:	7 098 085,02
	налог на прибыль	1 419 617,00
2.1.3	Прокладка КЛ-10 кВ от РУ-10 кВ ТП-315 до новой 2БКТП длиной 650 м, в том числе:	4 439 300,81
	налог на прибыль	887 860,16
2.1.4	Прокладка КЛ-10 кВ от РУ-10 кВ ТП-485 до новой 2БКТП длиной 450 м, в том числе:	2 334 874,89
	налог на прибыль	466 974,98
2.1.5	Прокладка 2КЛ-0,4 кВ направлением БКТП-ГРЩ длиной 180 м, в том числе:	1 482 475,43
	налог на прибыль	296 495,09
3	Проверка сетевой организацией выполнения заявителем технических условий	15 000,00
4	Участие в осмотре должностным лицом Ростехнадзора присоединяемых энергопринимающих устройств потребителей электрической энергии	5 000,00
5	Фактические действия по присоединению и обеспечению работы энергопринимающих устройств потребителей электрической энергии в электрической сети	15 739,21

**Утверждаю
Председатель Комитета
по тарифам Санкт-Петербурга**

Д. В. Коптин

**ПРАВИТЕЛЬСТВО САНКТ-ПЕТЕРБУРГА
КОМИТЕТ ПО ТАРИФАМ САНКТ-ПЕТЕРБУРГА
РАСПОРЯЖЕНИЕ**

20.07.2012

191-р

Об утверждении платы за технологическое присоединение к электрическим сетям закрытого акционерного общества «Курортэнерго» энергопринимающих устройств пожарного депо на 2 автомобиля по адресу: г. Санкт-Петербург, пос. Лахта, квартал 50, Лахтинский пр., д. 14, заявителем по которому является Комитет по строительству, в связи с присоединением мощности по 2-й категории надежности электроснабжения по индивидуальному проекту на 2012–2013 годы

В соответствии с Федеральным законом от 26.03.2003 № 35-ФЗ «Об электроэнергетике», постановлением Правительства Российской Федерации от 29.12.2011 № 1178 «О ценообразовании в области регулируемых цен (тарифов) в электроэнергетике», постановлением Правительства Российской Федерации от 27.12.2004 № 861 «Об утверждении Правил недискриминационного доступа к услугам по передаче электрической энергии и оказания этих услуг, Правил недискриминационного доступа к услугам по оперативно-диспетчерскому управлению в электроэнергетике и оказания этих услуг, Правил недискриминационного доступа к услугам администратора торговой системы оптового рынка и оказания этих услуг и Правил технологического присоединения энергопринимающих устройств потребителей электрической энергии, объектов по производству электрической энергии, а также объектов электросетевого хозяйства, принадлежащих сетевым организациям и иным лицам, к электрическим сетям», приказом ФСТ России от 30.11.2010 № 365-э/5 «Об утверждении Методических указаний по определению размера платы за технологическое присоединение к электрическим сетям», постановлением Правительства Санкт-Петербурга от 13.09.2005 № 1346 «О Комитете по тарифам Санкт-Петербурга» и на основании протокола заседания правления Комитета по тарифам Санкт-Петербурга от 20.07.2012 № 543:

1. Утвердить плату за технологическое присоединение к электрическим сетям закрытого акционерного общества «Курортэнерго» на уровне напряжения 0,4 кВ (точка присоединения к сетям закрытого акционерного общества «Курортэнерго»: ГРЩ-0,4 кВ Объекта; кабельные наконечники КЛ-0,4 кВ «РУ-0,4 кВ новой 2БКТП – ГРЩ Объекта») энергопринимающих устройств пожарного депо на 2 автомобиля по адресу: г. Санкт-Петербург, пос. Лахта, квартал 50, Лахтинский пр., д. 14, заявителем по которому является Комитет по строительству (далее – Объект), в связи с присоединением мощности по 2-й категории надежности электроснабжения по индивидуальному проекту на 2012–2013 годы в размере 15 186 878,31 руб. (без учета налога на добавленную стоимость) с разбивкой стоимости по каждому мероприятию, необходимому для осуществления технологического присоединения по индивидуальному проекту, согласно приложению.

2. Определить, что присоединяемая мощность Объекта в связи с присоединением мощности по 2-й категории надежности электроснабжения по индивидуальному проекту на 2012–2013 годы составляет 82,11 кВт, в том числе электроприемники 1-й категории надежности электроснабжения — 82,11 кВт.

3. Плата за технологическое присоединение к электрическим сетям закрытого акционерного общества «Курортэнерго», утвержденная в пункте 1 настоящего распоряжения, действует со дня вступления в силу настоящего распоряжения по 31.12.2013.

4. Распоряжение вступает в силу в порядке, установленном действующим законодательством.

**Председатель Комитета
по тарифам Санкт-Петербурга**

Д. В. Коптин

Приложение № 1
к распоряжению
Комитета по тарифам
Санкт-Петербурга
от 20.07.2012 № 191-р

**Стоимость мероприятий,
осуществляемых при технологическом присоединении**

№	Наименование мероприятий	Стоимость, руб.
1	2	3
	Итого плата за технологическое присоединение	15 186 878,31
1	Подготовка и выдача сетевой организацией технических условий и их согласование	30 000,00
2	Выполнение технических условий сетевой организацией, всего, в том числе:	15 126 139,10
2.1	Расходы на строительство объектов электросетевого хозяйства до присоединяемых энергопринимающих устройств, в том числе:	15 126 139,10
	налог на прибыль	3 025 227,82
2.1.1	Проектно-изыскательские работы, в том числе:	720 292,34
	налог на прибыль	144 058,47
2.1.2	Строительство новой 2БКТП 10/0,4 с установкой двух трансформаторов мощностью по 100 кВА в районе дома 14 по Лахтинскому проспекту, в том числе:	6 772 194,38
	налог на прибыль	1 354 438,87
2.1.3	Прокладка ЗКЛ-10 кВ от РУ-10 кВ ТП-720 до сборки №1 новой 2БКТП длиной 815 м, в том числе:	3 493 935,06
	налог на прибыль	698 787,01
2.1.4	Прокладка ЗКЛ-10 кВ от РУ-10 кВ ТП-720 до сборки №2 новой 2БКТП длиной 815 м, в том числе:	3 493 935,06
	налог на прибыль	698 787,01
2.1.5	Прокладка от сборки №1 новой 2БКТП КЛ-0,4 кВ до ГРЩ Объекта длиной 97 м, в том числе:	322 891,13
	налог на прибыль	64 578,23
2.1.6	Прокладка от сборки №2 новой 2БКТП КЛ-0,4 кВ до ГРЩ Объекта длиной 97 м, в том числе:	322 891,13
	налог на прибыль	64 578,23
3	Проверка сетевой организацией выполнения заявителем технических условий	15 000,00
4	Фактические действия по присоединению и обеспечению работы энергопринимающих устройств потребителей электрической энергии в электрической сети	15 739,21

**Утверждаю
Председатель Комитета
по тарифам Санкт-Петербурга**

Д. В. Коптин

**ПРАВИТЕЛЬСТВО САНКТ-ПЕТЕРБУРГА
КОМИТЕТ ПО ТАРИФАМ САНКТ-ПЕТЕРБУРГА
РАСПОРЯЖЕНИЕ**

20.07.2012

193-р

**Об утверждении платы за технологическое присоединение
к электрическим сетям открытого акционерного общества «Санкт-Петербургские
электрические сети» энергопринимающих устройств аэропорта «Пулково» по адресу:
г. Санкт-Петербург, Пулковское шоссе, д. 41, заявителем по которому является общество
с ограниченной ответственностью «Воздушные Ворота Северной Столицы», в связи
с присоединением мощности в ячейке распределительного устройства ПС на 2012–2014 годы**

В соответствии с Федеральным законом от 26.03.2003 № 35-ФЗ «Об электроэнергетике», постановлением Правительства Российской Федерации от 29.12.2011 № 1178 «О ценообразовании в области регулируемых цен (тарифов) в электроэнергетике», постановлением Правительства Российской Федерации от 27.12.2004 № 861 «Об утверждении Правил недискриминационного доступа к услугам по передаче электрической энергии и оказания этих услуг, Правил недискриминационного доступа к услугам по оперативно-диспетчерскому управлению в электроэнергетике и оказания этих услуг, Правил недискриминационного доступа к услугам администратора торговой системы оптового рынка и оказания этих услуг и Правил технологического присоединения энергопринимающих устройств потребителей электрической энергии, объектов по производству электрической энергии, а также объектов электросетевого хозяйства, принадлежащих сетевым организациям и иным лицам, к электрическим сетям», приказом ФСТ России от 30.11.2010 № 365-э/5 «Об утверждении Методических указаний по определению размера платы за технологическое присоединение к электрическим сетям», постановлением Правительства Санкт-Петербурга от 13.09.2005 № 1346 «О Комитете по тарифам Санкт-Петербурга» и на основании протокола заседания правления Комитета по тарифам Санкт-Петербурга от 20.07.2012 № 545:

1. Утвердить плату за технологическое присоединение к электрическим сетям открытого акционерного общества «Санкт-Петербургские электрические сети» на уровне напряжения 10 кВ (точка присоединения к сетям открытого акционерного общества «Санкт-Петербургские электрические сети»: РУ-10 кВ ПС 110/10 кВ «Авиагородок») энергопринимающих устройств аэропорта «Пулково» по адресу: г. Санкт-Петербург, Пулковское шоссе, д. 41, заявителем по которому является общество с ограниченной ответственностью «Воздушные Ворота Северной Столицы» (далее – Объект), в связи с присоединением мощности в ячейке распределительного устройства ПС на 2012–2014 годы в размере 332 755 855,13 руб. (без учета налога на добавленную стоимость), в том числе: I очередь – 129 027 780,56 руб., II очередь – 203 728 074,57 руб. с разбивкой стоимости по каждому мероприятию, необходимому для осуществления технологического присоединения, согласно приложению.

2. Определить, что присоединяемая мощность Объекта в ячейке распределительного устройства ПС на 2012 – 2014 годы составляет 20 825,0 кВт (24 500,0 кВА) по 2-й категории надежности электроснабжения, в том числе: I очередь – 8075,0 кВт (9500,0 кВА), II очередь – 12 750,0 кВт (15 000,0 кВА).

3. Плата за технологическое присоединение к электрическим сетям открытого акционерного общества «Санкт-Петербургские электрические сети», утвержденная в пункте 1 настоящего распоряжения, действует со дня вступления в силу настоящего распоряжения по 31.12.2014.

4. Распоряжение вступает в силу в порядке, установленном действующим законодательством.

**Председатель Комитета
по тарифам Санкт-Петербурга**

Д. В. Коптин

Приложение № 1
к распоряжению
Комитета по тарифам
Санкт-Петербурга
от 20.07.2012 № 193-р

**Стоимость мероприятий,
осуществляемых при технологическом присоединении**

№	Наименование мероприятий	Стоимость, руб.
1	2	3
	Итого плата за технологическое присоединение	332 755 855,13
1	Подготовка и выдача сетевой организацией технических условий и их согласование	30 000,00
2	Разработка сетевой организацией проектной документации	1 504 398,00
3	Выполнение технических условий сетевой организацией, всего, в том числе:	329 529 834,38
3.1	Расходы на строительство объектов электросетевого хозяйства до присоединяемых энергопринимающих устройств, в том числе:	329 529 834,38
	налог на прибыль	65 905 966,88
3.1.1	Проектно-изыскательские работы, в том числе:	15 691 896,88
	налог на прибыль	3 138 379,38
3.1.2	Строительство электрической подстанции 110/10 кВ «Авиагородок» (2х25 МВА), в том числе:	313 837 937,50
	налог на прибыль	62 767 587,50
4	Проверка сетевой организацией выполнения заявителем технических условий	15 000,00
5	Участие в осмотре должностным лицом Ростехнадзора присоединяемых энергопринимающих устройств потребителей электрической энергии	5 000,00
6	Фактические действия по присоединению и обеспечению работы энергопринимающих устройств потребителей электрической энергии в электрической сети	1 671 622,75

**Утверждаю
Председатель Комитета
по тарифам Санкт-Петербурга**

Д. В. Коптин

**ПРАВИТЕЛЬСТВО САНКТ-ПЕТЕРБУРГА
КОМИТЕТ ПО ТАРИФАМ САНКТ-ПЕТЕРБУРГА
РАСПОРЯЖЕНИЕ**

23.07.2012

199-р

**О внесении изменения в распоряжение
Комитета по тарифам Санкт-Петербурга от 18.07.2011 № 134-р**

В соответствии с постановлением Правительства Санкт-Петербурга от 13.09.2005 № 1346 «О Комитете по тарифам Санкт-Петербурга» и на основании протокола заседания правления Комитета по тарифам Санкт-Петербурга от 23.07.2012 № 559:

1. Внести изменение в распоряжение Комитета по тарифам Санкт-Петербурга от 18.07.2011 № 134-р «Об установлении размера платы за содержание и ремонт жилого помещения на территории Санкт-Петербурга», заменив в приложении к распоряжению слова «01.08.2012» словами «01.09.2017».

2. Распоряжение вступает в силу со дня его официального опубликования.

**Председатель Комитета
по тарифам Санкт-Петербурга**

Д. В. Коптин

Внесен в Реестр
нормативных правовых актов
Санкт-Петербурга 26 июля 2012 года
Регистрационный № 13520

**ПРАВИТЕЛЬСТВО САНКТ-ПЕТЕРБУРГА
КОМИТЕТ ПО ТАРИФАМ САНКТ-ПЕТЕРБУРГА
РАСПОРЯЖЕНИЕ**

27.07.2012

205-р

**Об утверждении платы за технологическое присоединение к электрическим сетям открытого акционерного общества «Оборонэнерго» (филиал «Северо-Западный») энергопринимающих устройств здания школы — детского сада № 662 по адресу:
г. Санкт-Петербург, г. Кронштадт, ул. Коммунистическая, д. 16, лит. А,
заявителем по которому является государственное бюджетное образовательное учреждение начальная школа – детский сад № 662 компенсирующего вида Кронштадтского района Санкт-Петербурга, в связи с изменением категории надежности электроснабжения с 3-й категории надежности на 2-ю категорию надежности на 2012–2013 годы**

В соответствии с Федеральным законом от 26.03.2003 № 35-ФЗ «Об электроэнергетике», постановлением Правительства Российской Федерации от 29.12.2011 № 1178 «О ценообразовании в области регулируемых цен (тарифов) в электроэнергетике», постановлением Правительства Российской Федерации от 27.12.2004 № 861 «Об утверждении Правил недискриминационного доступа к услугам по передаче электрической энергии и оказания этих услуг, Правил недискриминационного доступа к услугам по оперативно-диспетчерскому управлению в электроэнергетике и оказания этих услуг, Правил недискриминационного доступа к услугам администратора торговой системы оптового рынка и оказания этих услуг и Правил технологического присоединения энергопринимающих устройств потребителей электрической энергии, объектов по производству электрической энергии, а также объектов электросетевого хозяйства, принадлежащих сетевым организациям и иным лицам, к электрическим сетям», приказом ФСТ России от 30.11.2010 № 365-э/5 «Об утверждении Методических указаний по определению размера платы за технологическое присоединение к электрическим сетям», постановлением Правительства Санкт-Петербурга от 13.09.2005 № 1346 «О Комитете по тарифам Санкт-Петербурга» и на основании протокола заседания правления Комитета по тарифам Санкт-Петербурга от 27.07.2012 № 573:

1. Утвердить плату за технологическое присоединение к электрическим сетям открытого акционерного общества «Оборонэнерго» (филиал «Северо-Западный») на уровне напряжения 0,4 кВ (точка присоединения к сетям открытого акционерного общества «Оборонэнерго» (филиал «Северо-Западный») - ВРУ Объекта) энергопринимающих устройств здания школы — детского сада № 662 по адресу: г. Санкт-Петербург, г. Кронштадт, ул. Коммунистическая, д. 16, лит. А., заявителем по которому является государственное бюджетное образовательное учреждение начальная школа – детский сад № 662 компенсирующего вида Кронштадтского района Санкт-Петербурга (далее – Объект), в связи с изменением категории надежности электроснабжения с 3-й категории надежности на 2-ю категорию надежности на 2012–2013 годы в размере 2 244 610,70 руб. (без учета налога на добавленную стоимость) с разбивкой стоимости по каждому мероприятию, необходимому для осуществления технологического присоединения, согласно приложению.

2. Определить, что присоединяемая мощность Объекта в связи с изменением категории надежности электроснабжения с 3-й категории надежности на 2-ю категорию надежности на 2012–2013 годы составляет 102,81 кВт (120,95 кВА).

3. Плата за технологическое присоединение к электрическим сетям открытого акционерного общества «Оборонэнерго» (филиал «Северо-Западный»), утвержденная в пункте 1 настоящего распоряжения, действует со дня вступления в силу настоящего распоряжения по 31.12.2013.

4. Распоряжение вступает в силу в порядке, установленном действующим законодательством.

**Председатель Комитета
по тарифам Санкт-Петербурга**

Д. В. Коптин

Приложение
к распоряжению
Комитета по тарифам
Санкт-Петербурга
от 27.07.2012 № 205-р

Стоимость мероприятий,
осуществляемых при технологическом присоединении

	Наименование мероприятий	Стоимость, руб.
1	2	3
	Итого плата за технологическое присоединение	2 244 610,70
1	Подготовка и выдача сетевой организацией технических условий и их согласование	30 000,00
2	Разработка сетевой организацией проектной документации	4 191,56
3	Выполнение технических условий сетевой организацией, всего, в том числе:	2 181 470,56
3.1	Осуществление мероприятий по подключению устройств под действие аппаратуры противоаварийной и режимной автоматики в соответствии с техническими условиями (без инвестиционной составляющей)	9 276,55
3.2	Расходы на строительство объектов электросетевого хозяйства до присоединяемых энергопринимающих устройств, в том числе:	2 172 194,01
	налог на прибыль	434 438,80
3.2.1	Проектно-изыскательские работы, в том числе:	38 837,50
	налог на прибыль	7 767,50
3.2.2	Прокладка кабельной линии 0,4 кВ от РУ-0,4 кВ ТП-41 до ВРУ Объекта длиной 250 м, в том числе:	1 409 504,62
	налог на прибыль	281 900,92
3.2.2	Прокладка кабельной линии 0,4 кВ от кабельного киоска №334 до ВРУ Объекта длиной 140 м, в том числе:	723 851,89
	налог на прибыль	144 770,38
4	Проверка сетевой организацией выполнения заявителем технических условий	15 000,00
5	Участие в осмотре должностным лицом Ростехнадзора присоединяемых энергопринимающих устройств потребителей электрической энергии	5 000,00
6	Фактические действия по присоединению и обеспечению работы энергопринимающих устройств потребителей электрической энергии в электрической сети	8 948,58

Утверждаю
Председатель Комитета
по тарифам Санкт-Петербурга

Д. В. Коптин



ИНФОРМАЦИОННЫЕ ПИСЬМА КОМИТЕТА ПО ТАРИФАМ САНКТ-ПЕТЕРБУРГА

ИНФОРМАЦИОННОЕ ПИСЬМО
ОТ 23.07.2012 № 01-14-1352/12-0-0

*О порядке и сроках представления информации
для формирования сводного прогнозного баланса на 2013 год*

Приказом от 12.04.2012 № 53-э/1 Федеральной службы по тарифам утвержден новый Порядок формирования сводного прогнозного баланса производства и поставок электрической энергии (мощности) в рамках Единой энергетической системы России по субъектам Российской Федерации и Порядок определения отношения суммарного за год прогнозного объема потребления электрической энергии населением и приравненными к нему категориями потребителей к объему электрической энергии, соответствующему среднему за год значению прогнозного объема мощности, определенного в отношении указанных категорий потребителей (начало действия документа - 20 июля 2012 года).

В целях обеспечения сроков формирования сводного прогнозного баланса производства и поставок электрической энергии (мощности) в рамках Единой энергетической системы России по субъектам Российской Федерации на 2013 год обращаем внимание регулируемых организаций на График прохождения документов для утверждения сводного прогнозного баланса в соответствии с которым:

1. **Покупатели – субъекты оптового рынка электрической энергии (мощности), поставщики оптового и розничного рынков электрической энергии (мощности) не позднее 15 августа 2012 года** представляют уточненные предложения по сводному прогнозному балансу (формы 3, 9.1, 4) в Комитет по тарифам Санкт-Петербурга, а также в адреса ОАО «Системный оператор Единой энергетической системы» (далее – Системный оператор) и некоммерческого партнерства «Совет рынка по организации эффективной системы оптовой и розничной торговли электрической энергией и мощностью» (далее – Совет рынка).

2. **Сетевые организации не позднее 15 августа 2012 года** представляют уточненные предложения по технологическому расходу электрической энергии и мощности (потерям) в электрических сетях и заявленной мощности, а также информацию по нормативам технологических потерь электроэнергии при передаче по электрическим сетям, утвержденным Минэнерго России (формы 3.1, 3.1 фск, 16), в Комитет по тарифам Санкт-Петербурга, а также в адреса Системного оператора и Совета рынка.

3. **Системный оператор не позднее 20 августа 2012 года** представляет сводные по Санкт Петербургу уточненные предложения по сводному прогнозному балансу (формы 9, 10) в Комитет по тарифам Санкт-Петербурга.

На основании Порядка формирования баланса, для обеспечения своевременного и качественного принятия решений, обращаем внимание на обязательность представления предложений по формированию сводного прогнозного баланса в Комитет по тарифам Санкт-Петербурга в формате шаблонов по системе ЕИАС.



СТАНДАРТЫ РАСКРЫТИЯ ИНФОРМАЦИИ

ООО «Адамант»

Форма СТ-ТС.18

Информация о наличии (отсутствии) технической возможности доступа к регулируемым товарам и услугам, регистрации и ходе реализации заявок на подключение к системе теплоснабжения

ООО "Адамант"

наименование регулируемой организации
за **Полугодие** 2012 года

нарастающим итогом

Система теплоснабжения	Количество поданных и зарегистрированных заявок на подключение к системе теплоснабжения	Количество исполненных заявок на подключение к системе теплоснабжения	Количество заявок на подключение к системе теплоснабжения, по которым принято решение об отказе в подключении	Резерв мощности системы теплоснабжения
автоматизированная котельная	0	0	0	5,994
Добавить				

Примечание: Информация направлена для размещения в электронном виде по адресу

www.gov.spb.ru

ОАО «Бизнес-центр «Аквилон»»

Форма СТ-ТС.18

Информация о наличии (отсутствии) технической возможности доступа к регулируемым товарам и услугам, регистрации и ходе реализации заявок на подключение к системе теплоснабжения

ОАО "БИЗНЕС-ЦЕНТР "АКВИЛОН"

наименование регулируемой организации

за **Полугодие** 2012 года

нарастающим итогом

Система теплоснабжения	Количество поданных и зарегистрированных заявок на подключение к системе теплоснабжения	Количество исполненных заявок на подключение к системе теплоснабжения	Количество заявок на подключение к системе теплоснабжения, по которым принято решение об отказе в подключении	Резерв мощности системы теплоснабжения
194100, Санкт-Петербург, Новолитовская ул., 15				
котельная и тепловые сети	0	0	0	8,51

http://gov.spb.ru/gov/admin/otrasl/energ_kom/inform

ЗАО «ЭЭУК «Авангард-Энерго»»

Форма СТ-ТС.18

Информация о наличии (отсутствии) технической возможности доступа к регулируемым товарам и услугам, регистрации и ходе реализации заявок на подключение к системе теплоснабжения

ЗАО "ЭЭУК "Авангард-Энерго"

наименование регулируемой организации

за **Полугодие** 2012 года

нарастающим итогом

Система теплоснабжения	Количество поданных и зарегистрированных заявок на подключение к системе теплоснабжения	Количество исполненных заявок на подключение к системе теплоснабжения	Количество заявок на подключение к системе теплоснабжения, по которым принято решение об отказе в подключении	Резерв мощности системы теплоснабжения
СПб, пр. Кондратьевский, 72				
арендованные тепловые сети	0	0	0	0,00

http://gov.spb.ru/gov/admin/otrasl/energ_kom/inform№ 7
31/07/2012

ООО «ЭК «Арго-Сервис»»

Форма СТ-ТС.18

Информация о наличии (отсутствии) технической возможности доступа к регулируемым товарам и услугам, регистрации и ходе реализации заявок на подключение к системе теплоснабжения

ООО "ЭК "Арго-Сервис"

наименование регулируемой организации

за **I полугодие** 2012 года

нарастающим итогом

Система теплоснабжения	Количество поданных и зарегистрированных заявок на подключение к системе теплоснабжения	Количество исполненных заявок на подключение к системе теплоснабжения	Количество заявок на подключение к системе теплоснабжения, по которым принято решение об отказе в подключении	Резерв мощности системы теплоснабжения
Закрытая	0	0	0	0

<http://www.nnz.ru/ru/property/>

СТ-ВС.40

Информация о наличии (отсутствии) технической возможности доступа к регулируемым товарам и услугам, регистрации и ходе реализации заявок на подключение к системе холодного водоснабжения

ООО "ЭК "Арго-Сервис"

наименование регулируемой организации

за **I полугодие** 2012 года

нарастающим итогом

Система водоснабжения	Количество поданных и зарегистрированных заявок на подключение к системе холодного водоснабжения	Количество исполненных заявок на подключение к системе холодного водоснабжения	Количество заявок на подключение к системе холодного водоснабжения, в отношении которых принято решение об отказе в подключении	Резерв мощности системы холодного водоснабжения
ул.Ворошилова, д. 2	0	0	0	9 куб.м/сут.
ул.Ворошилова, д. 6	0	0	0	9 куб.м/сут.

<http://www.nnz.ru/ru/property/>

СТ-ВО.51

Информация о наличии (отсутствии) технической возможности доступа к регулируемым товарам и услугам, регистрации и ходе реализации заявок на подключение к системе водоотведения и (или) объекту очистки сточных вод

ООО "ЭК "Арго-Сервис"

наименование регулируемой организации

за **I полугодие 2012 года**

нарастающим итогом

Система водоотведения и (или) объект очистки сточных вод	Количество поданных и зарегистрированных заявок на подключение к системе водоотведения и объекту очистки сточных вод	Количество исполненных заявок на подключение к системе водоотведения и объекту очистки сточных вод	Количество заявок на подключение к системе водоотведения и объекту очистки сточных вод, в отношении которых принято решение об отказе в подключении	Резерв мощности системы водоотведения и (или) объекта очистки сточных вод
ул.Ворошилова, д. 2	0	0	0	0
ул.Ворошилова, д. 6	0	0	0	0

<http://www.nnz.ru/ru/property/>

ЗАО «Пансионат «Буревестник»»

Форма СТ-ТС.18

Информация о наличии (отсутствии) технической возможности доступа к регулируемым товарам и услугам, регистрации и ходе реализации заявок на подключение к системе теплоснабжения

ЗАО "Пансионат "Буревестник"

наименование регулируемой организации

за **I полугодие 2012 года**

нарастающим итогом

Система теплоснабжения	Количество поданных и зарегистрированных заявок на подключение к системе теплоснабжения	Количество исполненных заявок на подключение к системе теплоснабжения	Количество заявок на подключение к системе теплоснабжения, по которым принято решение об отказе в подключении	Резерв мощности системы теплоснабжения
Теплофикационная вода	0	0	0	0

http://gov.spb.ru/gov/admin/otrasl/energ_kom/inform

ОАО «Аэропорт «Пулково»»

http://gov.spb.ru/gov/admin/otrasl/energ_kom/inform

Форма СТ-ТС.18

Информация о наличии (отсутствии) технической возможности доступа к регулируемым товарам и услугам, регистрации и ходе реализации заявок на подключение к системе теплоснабжения

ОАО "Аэропорт "Пулково"
наименование регулируемой организации
за 1 полугодие 2012 года

нарастающим итогом

Система теплоснабжения	Количество поданных и зарегистрированных заявок на подключение к системе теплоснабжения	Количество исполненных заявок на подключение к системе теплоснабжения	Количество заявок на подключение к системе теплоснабжения, по которым принято решение об отказе в подключении	Резерв мощности системы теплоснабжения
Система теплоснабжения	-	1	-	4,8 Гкал/час

http://gov.spb.ru/gov/admin/otrasl/energ_kom/inform

СТ-ВО.51

Информация о наличии (отсутствии) технической возможности доступа к регулируемым товарам и услугам, регистрации и ходе реализации заявок на подключение к системе водоотведения и (или) объекту очистки сточных вод

ОАО "Аэропорт "Пулково"
наименование регулируемой организации
за 1 полугодие 2012 года

нарастающим итогом

Система водоотведения и (или) объект очистки сточных вод	Количество поданных и зарегистрированных заявок на подключение к системе водоотведения и объекту очистки сточных вод	Количество исполненных заявок на подключение к системе водоотведения и объекту очистки сточных вод	Количество заявок на подключение к системе водоотведения и объекту очистки сточных вод, в отношении которых принято решение об отказе в подключении	Резерв мощности системы водоотведения и (или) объекта очистки сточных вод
	1	-	-	-

http://gov.spb.ru/gov/admin/otrasl/energ_kom/inform

СТ-ВС.40

Информация о наличии (отсутствии) технической возможности доступа к регулируемым товарам и услугам, регистрации и ходе реализации заявок на подключение к системе холодного водоснабжения

ОАО "Аэропорт "Пулково"
наименование регулируемой организации
за 1 полугодие 2012 года

нарастающим итогом

Система водоснабжения	Количество поданных и зарегистрированных заявок на подключение к системе холодного водоснабжения	Количество исполненных заявок на подключение к системе холодного водоснабжения	Количество заявок на подключение к системе холодного водоснабжения, в отношении которых принято решение об отказе в подключении	Резерв мощности системы холодного водоснабжения
	1	1	-	75 тыс.куб.м

ЗАО «АТЭК»

Форма СТ-ТС.18

Информация о наличии (отсутствии) технической возможности доступа к регулируемым товарам и услугам, регистрации и ходе реализации заявок на подключение к системе теплоснабжения

ЗАО "АТЭК"

наименование регулируемой организации
за 1 полугодие 2012 года

нарастающим итогом

Система теплоснабжения	Количество поданных и зарегистрированных заявок на подключение к системе теплоснабжения	Количество исполненных заявок на подключение к системе теплоснабжения	Количество заявок на подключение к системе теплоснабжения, по которым принято решение об отказе в подключении	Резерв мощности системы теплоснабжения
Закрытая	0	0	0	0,94

Примечание: Информация направлена для размещения в электронном виде по адресу

www.gov.spb.ru

Информация о наличии (отсутствии) технической возможности доступа к регулируемым товарам и услугам, регистрации и ходе реализации заявок на подключение к системе холодного водоснабжения

ЗАО "АТЭК"
наименование регулируемой организации
за 1 полугодие 2012 года

нарастающим итогом

Система водоснабжения	Количество поданных и зарегистрированных заявок на подключение к системе холодного водоснабжения	Количество исполненных заявок на подключение к системе холодного водоснабжения	Количество заявок на подключение к системе холодного водоснабжения, в отношении которых принято решение об отказе в подключении	Резерв мощности системы холодного водоснабжения (тыс. м3)
водоснабжение питьевой водой	0	0	0	292,49

http://gov.spb.ru/gov/admin/otrasl/energ_kom/inform

СТ-ВО.51

Информация о наличии (отсутствии) технической возможности доступа к регулируемым товарам и услугам, регистрации и ходе реализации заявок на подключение к системе водоотведения и (или) объекту очистки сточных вод

ЗАО "АТЭК"
наименование регулируемой организации
за 1 полугодие 2012 года

нарастающим итогом

Система водоотведения и (или) объект очистки сточных вод	Количество поданных и зарегистрированных заявок на подключение к системе водоотведения и объекту очистки сточных вод	Количество исполненных заявок на подключение к системе водоотведения и объекту очистки сточных вод	Количество заявок на подключение к системе водоотведения и объекту очистки сточных вод, в отношении которых принято решение об отказе в подключении	Резерв мощности системы водоотведения и (или) объекта очистки сточных вод (тыс. м3)
канализация	0	0	0	290,41

http://gov.spb.ru/gov/admin/otrasl/energ_kom/inform

С/х производственный кооператив «Племзавод «Детскосельский»»

Форма СТ-ТС.18

Информация о наличии (отсутствии) технической возможности доступа к регулируемым товарам и услугам, регистрации и ходе реализации заявок на подключение к системе теплоснабжения
С/х производственный кооператив "Племзавод "Детскосельский"

наименование регулируемой организации
за I полугодие 2012 года

нарастающим итогом

Система теплоснабжения	Количество поданных и зарегистрированных заявок на подключение к системе теплоснабжения	Количество исполненных заявок на подключение к системе теплоснабжения	Количество заявок на подключение к системе теплоснабжения, по которым принято решение об отказе в подключении	Резерв мощности системы теплоснабжения
Открытая	0	0	0	1,518

Примечание: Информация направлена для размещения в электронном виде по адресу

www.gov.spb.ru

ЗАО «Энергетический Альянс»

Форма СТ-ТС.18

http://gov.spb.ru/gov/admin/otrasl/energ_kom/inform

Информация о наличии (отсутствии) технической возможности доступа к регулируемым товарам и услугам, регистрации и ходе реализации заявок на подключение к системе теплоснабжения

ЗАО "Энергетический Альянс"

наименование регулируемой организации
за 2 квартал 2012 года

нарастающим итогом

Система теплоснабжения	Количество поданных и зарегистрированных заявок на подключение к системе теплоснабжения	Количество исполненных заявок на подключение к системе теплоснабжения	Количество заявок на подключение к системе теплоснабжения, по которым принято решение об отказе в подключении	Резерв мощности системы теплоснабжения
закрытая	0	0	0	4,07 Гкал/час

ООО «Энергия»

Форма СТ-ТС.18

http://gov.spb.ru/gov/admin/otrasl/energ_kom/inform

Информация о наличии (отсутствии) технической возможности доступа к регулируемым товарам и услугам, регистрации и ходе реализации заявок на подключение к системе теплоснабжения

ООО "Энергия"

наименование регулируемой организации
за 1 полугодие 2012 года

нарастающим итогом

Система теплоснабжения	Количество поданных и зарегистрированных заявок на подключение к системе теплоснабжения	Количество исполненных заявок на подключение к системе теплоснабжения	Количество заявок на подключение к системе теплоснабжения, по которым принято решение об отказе в подключении	Резерв мощности системы теплоснабжения
	0	0	0	-

ООО «ЭнергоИнвест»

Форма СТ-ТС.18

Информация о наличии (отсутствии) технической возможности доступа к регулируемым товарам и услугам, регистрации и ходе реализации заявок на подключение к системе теплоснабжения
ООО "ЭнергоИнвест"

наименование регулируемой организации
за I полугодие 2012 года

нарастающим итогом

Система теплоснабжения	Количество поданных и зарегистрированных заявок на подключение к системе теплоснабжения	Количество исполненных заявок на подключение к системе теплоснабжения	Количество заявок на подключение к системе теплоснабжения, по которым принято решение об отказе в подключении	Резерв мощности системы теплоснабжения
Закрытая	0	0	0	18,687

Примечание: Информация направлена для размещения в электронном виде по адресу

www.gov.spb.ru

ООО «Энергопромсервис» (г. Санкт-Петербург)

Форма СТ-ТС.18

Информация о наличии (отсутствии) технической возможности доступа к регулируемым товарам и услугам, регистрации и ходе реализации заявок на подключение к системе теплоснабжения
ООО "Энергопромсервис" (г. Санкт-Петербург)

наименование регулируемой организации
за I полугодие 2012 года

нарастающим итогом

Система теплоснабжения	Количество поданных и зарегистрированных заявок на подключение к системе теплоснабжения	Количество исполненных заявок на подключение к системе теплоснабжения	Количество заявок на подключение к системе теплоснабжения, по которым принято решение об отказе в подключении	Резерв мощности системы теплоснабжения, Гкал/час
Закрытая	0	0	0	0,40

<http://www.energopromservice.spb.ru/disclosure.html>

ООО «ЭРМАС»

Форма СТ-ТС.18

Информация о наличии (отсутствии) технической возможности доступа к регулируемым товарам и услугам, регистрации и ходе реализации заявок на подключение к системе теплоснабжения
ООО "ЭРМАС"

наименование регулируемой организации
за I полугодие 2012 года

нарастающим итогом

Система теплоснабжения	Количество поданных и зарегистрированных заявок на подключение к системе теплоснабжения	Количество исполненных заявок на подключение к системе теплоснабжения	Количество заявок на подключение к системе теплоснабжения, по которым принято решение об отказе в подключении	Резерв мощности системы теплоснабжения
Открытая	0	0	0	16,226

Примечание: Информация направлена для размещения в электронном виде по адресу

www.gov.spb.ru

ООО «Энергосервис»

СТ-ТС.12

Информация о ценах (тарифах) на регулируемые товары и услуги и надбавках к этим ценам (тарифам) в сфере теплоснабжения и сфере оказания услуг по передаче тепловой энергии

ООО "Энергосервис"
наименование регулируемой организации

Наименование утвержденных тарифов и (или) надбавок	Наименование регулирующего органа, принявшего решение об утверждении цен (тарифов) и надбавок к ним	Реквизиты решения об утверждении цен (тарифов) и надбавок к ним		Величина установленного тарифа или надбавки		Срок действия тарифа или надбавки	Источник официального опубликования решения об утверждении цен (тарифов) и надбавок к ним
		дата	номер	население, руб./Гкал (с НДС)	прочие потребители, руб./Гкал (без НДС)		
Тарифы на тепловую энергию (мощность):							
- горячая вода	Комитет по тарифам Санкт-Петербурга	19.12.2011	460-р	1433,53	1214,86	с 01.01.2012 по 30.06.2012	"Вестник Комитета по тарифам Санкт-Петербурга" спец.выпуск № 3 от 20.12.2011
	потребители, оплачивающие производство тепловой энергии (получающие тепловую энергию на коллекторах производителей)			1519,53	1287,74	с 01.07.2012 по 31.08.2012	
	Тарифы на передачу тепловой энергии (мощности)			1605,48	1360,58	с 01.09.2012 по 31.12.2012	
Надбавки к ценам (тарифам) на тепловую энергию для потребителей							
Надбавки к тарифам регулируемых организаций на тепловую энергию							
Надбавки к тарифам регулируемых организаций на передачу тепловой энергии							
Тарифы на подключение создаваемых (реконструируемых) объектов недвижимости к системе теплоснабжения							
Тарифы регулируемых организаций на подключение к системе теплоснабжения							

http://gov.spb.ru/gov/admin/otrasl/energ_kom/inform

СТ-ИИ (план)

Информация об инвестиционной программе

ООО "Энергосервис"
наименование инвестиционной программы

Цель инвестиционной программы	Сроки реализации инвестиционной программы		Потребности в финансовых средствах, необходимых для реализации инвестиционной программы, тыс.рублей				Источники финансирования инвестиционной программы, тыс.рублей			Показатели эффективности реализации инвестиционной программы			
	начало	окончание	на весь период реализации	в том числе по годам			Итого	амортизация	прибыль (без учета налога на прибыль)	наименование показателя	единица измерения	количество	
		20... год	20... год	20... год	по мероприятиям								
нет			Мероприятие № 1				0	0	0				
				Мероприятие № 2									
				...									

http://gov.spb.ru/gov/admin/otrasl/energ_kom/inform

СТ-ИП (отчет)

Информация об отчете о реализации инвестиционной программы

ООО "Энергосервис"
наименование инвестиционной программы
2012 год
отчетный год

Цель инвестиционной программы	Сроки реализации инвестиционной программы		Потребности в финансовых средствах, необходимых для реализации инвестиционной программы, тыс.рублей	Источники финансирования инвестиционной программы, тыс.рублей		Исползование инвестиционных средств, тыс.рублей	Изменение технико-экономических показателей																			
	начало	окончание		в том числе	по годам		по мероприятиям	Всего за отчетный год	I квартал	II квартал	III квартал	IV квартал	Наименование показателя	Единица измерения	Количество											
																20... год	20... год	20... год								
нет			Мероприятие № 1	Итого	амортизация																					
															Мероприятие № 2	амортизация	прибыль (без учета налога на прибыль)	за счет инвестиционной надбавки (без учета налога на прибыль)	за счет платы за подключение (без учета налога на прибыль)	прочие						

Форма СТ-ТС.18

Информация о наличии (отсутствии) технической возможности доступа к регулируемым товарам и услугам, регистрации и ходе реализации заявок на подключение к системе теплоснабжения

ООО "Энергосервис"

наименование регулируемой организации

за 1 квартал 2012 года

нарастающим итогом

Система теплоснабжения	Количество поданных и зарегистрированных заявок на подключение к системе теплоснабжения	Количество исполненных заявок на подключение к системе теплоснабжения	Количество заявок на подключение к системе теплоснабжения, по которым принято решение об отказе в подключении	Резерв мощности системы теплоснабжения Гкал/час
Котельная	0	0	0	16,18

http://gov.spb.ru/gov/admin/otrasl/energ_kom/inform

Форма СТ-ТС.18

Информация о наличии (отсутствии) технической возможности доступа к регулируемым товарам и услугам, регистрации и ходе реализации заявок на подключение к системе теплоснабжения

ООО "Энергосервис"

наименование регулируемой организации

за полугодие 2012 года

нарастающим итогом

Система теплоснабжения	Количество поданных и зарегистрированных заявок на подключение к системе теплоснабжения	Количество исполненных заявок на подключение к системе теплоснабжения	Количество заявок на подключение к системе теплоснабжения, по которым принято решение об отказе в подключении	Резерв мощности системы теплоснабжения Гкал/час
Котельная	0	0	0	16,18

http://gov.spb.ru/gov/admin/otrasl/energ_kom/inform

Федеральное образовательное учреждение высшего профессионального образования «Государственная морская академия имени адмирала С. О. Макарова»

Форма СТ-ТС.18

Информация о наличии (отсутствии) технической возможности доступа к регулируемым товарам и услугам, регистрации и ходе реализации заявок на подключение к системе теплоснабжения

Федеральное образовательное учреждение высшего профессионального образования

"Государственная морская академия имени адмирала С. О. Макарова"

(краткое наименование "ГМА им. адм. С. О. Макарова")

за I полугодие 2012 года

Система теплоснабжения	Количество поданных и зарегистрированных заявок на подключение к системе теплоснабжения	Количество исполненных заявок на подключение к системе теплоснабжения	Количество заявок на подключение к системе теплоснабжения, по которым принято решение об отказе в подключении	Резерв мощности системы теплоснабжения
Санкт-Петербург, пос. Стрельна, Санкт-Петербургское шоссе, д.43	нет	нет	нет	3,34
Санкт-Петербург, В.О., Косая линия., д.15-А	нет	нет	нет	нет

<http://www.gma.ru/?page=rus/disclosure>

ООО «Гофра-2001»

Форма СТ-ТС.18

Информация о наличии (отсутствии) технической возможности доступа к регулируемым товарам и услугам, регистрации и ходе реализации заявок на подключение к системе теплоснабжения

ООО "Гофра-2001"

наименование регулируемой организации

за 6 месяцев 2012 года

нарастающим итогом

Система теплоснабжения	Количество поданных и зарегистрированных заявок на подключение к системе теплоснабжения	Количество исполненных заявок на подключение к системе теплоснабжения	Количество заявок на подключение к системе теплоснабжения, по которым принято решение об отказе в подключении	Резерв мощности системы теплоснабжения, Гкал/час
Ведомственная котельная	0	0	0	5,614
ВСЕГО:	0	0	0	5,614

/www.gofra-2001.ru/

ОАО «Головной завод»

Форма СТ-ТС.18

Информация о наличии (отсутствии) технической возможности доступа к регулируемым товарам и услугам, регистрации и ходе реализации заявок на подключение к системе теплоснабжения

Открытое акционерное общество "Головной завод"

наименование регулируемой организации

за полугодие 2012 года

нарастающим итогом

Система теплоснабжения	Количество поданных и зарегистрированных заявок на подключение к системе теплоснабжения	Количество исполненных заявок на подключение к системе теплоснабжения	Количество заявок на подключение к системе теплоснабжения, по которым принято решение об отказе в подключении	Резерв мощности системы теплоснабжения, Гкал/час
Котельная, г. Санкт-Петербург, Грузовой проезд, д. 13.	0	0	0	23,723
ВСЕГО:	0	0	0	23,723

http://golovnoyavod.ru/images/otchetnost/2012/sri_golovnoyavod_2012.xls

ЗАО «ГСР ТЭЦ»

Форма СТ-ТС.18

http://gov.spb.ru/gov/admin/otrasl/energ_kom/inform

Информация о наличии (отсутствии) технической возможности доступа к регулируемым товарам и услугам, регистрации и ходе реализации заявок на подключение к системе теплоснабжения

ЗАО "ГСР ТЭЦ"

наименование регулируемой организации

за 1 полугодие 2012 года

нарастающим итогом

Система теплоснабжения	Количество поданных и зарегистрированных заявок на подключение к системе теплоснабжения (шт.)	Количество исполненных заявок на подключение к системе теплоснабжения (шт.)	Количество заявок на подключение к системе теплоснабжения, по которым принято решение об отказе в подключении (шт.)	Резерв мощности системы теплоснабжения (Гкал/ч)
Двухтрубная с открытым водоразбором	3	1	0	364,481
		Акт включения от 21.02.12г.		

№ 7

31/07/2012

ЗАО «ГСР «Водоканал»»

СТ-ВО.51

http://gov.spb.ru/gov/admin/otrasl/energ_kom/inform

Информация о наличии (отсутствии) технической возможности доступа к регулируемым товарам и услугам, регистрации и ходе реализации заявок на подключение к системе водоотведения и (или) объекту очистки сточных вод

ЗАО "ГСР Водоканал"

наименование регулируемой организации

за 1 полугодие 2012 года

нарастающим итогом

Система водоотведения и (или) объект очистки сточных вод	Количество поданных и зарегистрированных заявок на подключение к системе водоотведения и объекту очистки сточных вод (шт.)	Количество исполненных заявок на подключение к системе водоотведения и объекту очистки сточных вод (шт.)	Количество заявок на подключение к системе водоотведения и объекту очистки сточных вод, в отношении которых принято решение об отказе в подключении (шт.)	Резерв мощности системы водоотведения и (или) объекта очистки сточных вод
Водоотведение	1	0	0	*
Очистка сточных вод	1	0	0	

* резерв мощности системы холодного водоснабжения обеспечивается ГУП Водоканал согласно заявкам потребителей.

СТ-ВС.40

http://gov.spb.ru/gov/admin/otrasl/energ_kom/inform

Информация о наличии (отсутствии) технической возможности доступа к регулируемым товарам и услугам, регистрации и ходе реализации заявок на подключение к системе холодного водоснабжения

ЗАО "ГСР Водоканал"

наименование регулируемой организации

за 1 полугодие 2012 года

нарастающим итогом

Система водоснабжения	Количество поданных и зарегистрированных заявок на подключение к системе холодного водоснабжения (шт.)	Количество исполненных заявок на подключение к системе холодного водоснабжения (шт.)	Количество заявок на подключение к системе холодного водоснабжения, в отношении которых принято решение об отказе в подключении (шт.)	Резерв мощности системы холодного водоснабжения
Питьевое водоснабжение	1	1	0	*

* резерв мощности системы холодного водоснабжения обеспечивается ГУП Водоканал согласно заявкам потребителей.

ОАО «ИНТЕР РАО — Электрогенерация» (филиал «Северо-Западная ТЭЦ»)

Форма СТ-ТС.18

Информация о наличии (отсутствии) технической возможности доступа к регулируемым товарам и услугам, регистрации и ходе реализации заявок на подключение к системе теплоснабжения

ОАО "ИНТЕР РАО - Электрогенерация" (филиал Северо-Западная ТЭЦ")

наименование регулируемой организации

за 2 квартал 2012 года

нарастающим итогом

Система теплоснабжения	Количество поданных и зарегистрированных заявок на подключение к системе теплоснабжения	Количество исполненных заявок на подключение к системе теплоснабжения	Количество заявок на подключение к системе теплоснабжения, по которым принято решение об отказе в подключении	Резерв мощности системы теплоснабжения
горячая вода	0	0	0	0

ЗАО «КировТЭК»

Форма СТ-ТС.18

Информация о наличии (отсутствии) технической возможности доступа к регулируемым товарам и услугам, регистрации и ходе реализации заявок на подключение к системе теплоснабжения

ЗАО "КировТЭК"

наименование регулируемой организации

за I полугодие 2012 года

нарастающим итогом

Система теплоснабжения	Количество поданных и зарегистрированных заявок на подключение к системе теплоснабжения	Количество исполненных заявок на подключение к системе теплоснабжения	Количество заявок на подключение к системе теплоснабжения, по которым принято решение об отказе в подключении	Резерв мощности системы теплоснабжения
Теплофикационная вода	нет	нет	нет	48,9
Пар	нет	нет	нет	10,0

Информация размещена на официальном сайте Комитета по тарифам Санкт-Петербурга http://www.gov.spb.ru/gov/admin/otrasl/energ_kom/inform

ОАО «Компонент»

Форма СТ-ТС.18

Информация о наличии (отсутствии) технической возможности доступа к регулируемым товарам и услугам, регистрации и ходе реализации заявок на подключение к системе теплоснабжения

ОАО "Компонент"

наименование регулируемой организации

за Полугодие 2012 года

нарастающим итогом

Система теплоснабжения	Количество поданных и зарегистрированных заявок на подключение к системе теплоснабжения	Количество исполненных заявок на подключение к системе теплоснабжения	Количество заявок на подключение к системе теплоснабжения, по которым принято решение об отказе в подключении	Резерв мощности системы теплоснабжения
СПб, ул.Бестужевская д10				
Независимая, закрытая	0	0	0	0,00
Добавить				

ОАО «Компрессор»

Информация о наличии (отсутствии) технической возможности доступа к регулируемым товарам и услугам регулируемой организацией, а также о регистрации и ходе реализации заявок на подключение к системе теплоснабжения

ОАО «Компрессор»

наименование регулируемой организации

за I полугодие 2012 года

№п.п	Наименование показателя	Значение
1	Количество поданных заявок на подключение к системе теплоснабжения	0
2	Количество зарегистрированных заявок на подключение к системе теплоснабжения	0
3	Количество исполненных заявок на подключение к системе теплоснабжения	0
4	Количество заявок на подключение к системе теплоснабжения, по которым принято решение об отказе в подключении	0
5	Резерв мощности системы теплоснабжения Всего (Гкал/час)	0,00
5.1	Котельная Сампсониевский пр. д. 64	0,00
5.2	Котельная Литовская ул. д. 8 корп. 3 лит. А	0,00
6	Справочно: количество выданных техусловий на подключение	0

Адрес сайта в сети Интернет: <http://compressor.spb.ru/akceoner.html>

ООО «КОСМ «ЭНЕРГО»»

Форма СТ-ТС.18

Информация о наличии (отсутствии) технической возможности доступа к регулируемым товарам и услугам, регистрации и ходе реализации заявок на подключение к системе теплоснабжения

ООО "КОСМ "ЭНЕРГО"

наименование регулируемой организации

за I полугодие 2012 года

нарастающим итогом

Система теплоснабжения	Количество поданных и зарегистрированных заявок на подключение к системе теплоснабжения	Количество исполненных заявок на подключение к системе теплоснабжения	Количество заявок на подключение к системе теплоснабжения, по которым принято решение об отказе в подключении	Резерв мощности системы теплоснабжения
Закрытая	0	0	0	12,62

Примечание: Информация направлена для размещения в электронном виде по адресу www.gov.spb.ru

ОАО «Прядильно-ниточный комбинат «Красная нить»»

Форма СТ-ТС.18

Информация о наличии (отсутствии) технической возможности доступа к регулируемым товарам и услугам, регистрации и ходе реализации заявок на подключение к системе теплоснабжения

ОАО "Прядильно-ниточный комбинат "Красная нить"

наименование регулируемой организации

за Полугодие 2012 года

нарастающим итогом

Система теплоснабжения	Количество поданных и зарегистрированных заявок на подключение к системе теплоснабжения	Количество исполненных заявок на подключение к системе теплоснабжения	Количество заявок на подключение к системе теплоснабжения, по которым принято решение об отказе в подключении	Резерв мощности системы теплоснабжения
Закрытая система	0	0	0	0,00
Добавить				

http://gov.spb.ru/gov/admin/otrasl/energ_kom/inform

ОАО «НПП «Краснознамёнец»»

Форма СТ-ТС.18

Информация о наличии (отсутствии) технической возможности доступа к регулируемым товарам и услугам, регистрации и ходе реализации заявок на подключение к системе теплоснабжения

ОАО "НПП "Краснознамёнец"

наименование регулируемой организации

за I полугодие 2012 года

нарастающим итогом

Система теплоснабжения	Количество поданных и зарегистрированных заявок на подключение к системе теплоснабжения	Количество исполненных заявок на подключение к системе теплоснабжения	Количество заявок на подключение к системе теплоснабжения, по которым принято решение об отказе в подключении	Резерв мощности системы теплоснабжения
котельная	нет	нет	нет	0
Добавить				

http://gov.spb.ru/gov/admin/otrasl/energ_kom/inform

ООО «Квартальная Котельная»

Форма СТ-ТС.18

Информация о наличии (отсутствии) технической возможности доступа к регулируемым товарам и услугам, регистрации и ходе реализации заявок на подключение к системе теплоснабжения

ООО "Квартальная Котельная"

наименование регулируемой организации

за I полугодие 2012 года

нарастающим итогом

Система теплоснабжения	Количество поданных и зарегистрированных заявок на подключение к системе теплоснабжения	Количество исполненных заявок на подключение к системе теплоснабжения	Количество заявок на подключение к системе теплоснабжения, по которым принято решение об отказе в подключении	Резерв мощности системы теплоснабжения
Отопление и горячее водоснабжение	0	0	0	Нет

Информация за I полугодие 2012г., подлежащая раскрытию в соответствии с Постановлением Правительства РФ от 30.12.2009г. №1140, размещена на официальном сайте Комитета по тарифам Санкт-Петербурга http://www.gov.spb.ru/gov/admin/otrasl/energ_kom/inform

ОАО «ЛОМО»

Форма СТ-ТС.18

http://gov.spb.ru/gov/admin/otrasl/energ_kom/inform

Информация о наличии (отсутствии) технической возможности доступа к регулируемым товарам и услугам, регистрации и ходе реализации заявок на подключение к системе теплоснабжения

ОАО "ЛОМО"

наименование регулируемой организации

за I полугодие 2012 года

нарастающим итогом

Система теплоснабжения	Количество поданных и зарегистрированных заявок на подключение к системе теплоснабжения	Количество исполненных заявок на подключение к системе теплоснабжения	Количество заявок на подключение к системе теплоснабжения, по которым принято решение об отказе в подключении	Резерв мощности системы теплоснабжения
Территория 1	0	0	0	42,2 Гкал/час
Территория 2	0	0	0	1 Гкал/час
Территория 3	0	0	0	6,9 Гкал/час
Территория 4	0	0	0	0,5 Гкал/час
Территория 5	0	0	0	6,5 Гкал/час

ООО «МегаСтрой»

Форма СТ-ТС.18

регулируемым товарам и услугам, регистрации и ходе реализации заявок на

ООО "МегаСтрой"

наименование регулируемой организации

за I полугодие 2012 года

нарастающим итогом

Система теплоснабжения	Количество поданных и зарегистрированных заявок на подключение к системе теплоснабжения	Количество исполненных заявок на подключение к системе теплоснабжения	Количество заявок на подключение к системе теплоснабжения, по которым принято решение об отказе в подключении	Резерв мощности системы теплоснабжения
котельная	0	0	0	0

http://gov.spb.ru/gov/admin/otrasl/energ_kom/inform

№ 7

31/07/2012

ОАО «Морской порт Санкт-Петербург»

Форма СТ-ТС.18

http://gov.spb.ru/gov/admin/otrasl/energ_kom/inform

Информация о наличии (отсутствии) технической возможности доступа к регулируемым товарам и услугам, регистрации и ходе реализации заявок на подключение к системе теплоснабжения

ОАО "Морской порт Санкт-Петербург"

наименование регулируемой организации

за I полугодие 2012 года

нарастающим итогом

Система теплоснабжения	Количество поданных и зарегистрированных заявок на подключение к системе теплоснабжения	Количество исполненных заявок на подключение к системе теплоснабжения	Количество заявок на подключение к системе теплоснабжения, по которым принято решение об отказе в подключении	Резерв мощности системы теплоснабжения
закрытая	нет	нет	нет	не имеется

ОАО «Невская Мануфактура»

Форма СТ-ТС.18

http://gov.spb.ru/gov/admin/otrasl/energ_kom/inform

Информация о наличии (отсутствии) технической возможности доступа к регулируемым товарам и услугам, регистрации и ходе реализации заявок на подключение к системе теплоснабжения

ОАО "Невская Мануфактура"

наименование регулируемой организации

за I полугодие 2012 года

нарастающим итогом

Система теплоснабжения	Количество поданных и зарегистрированных заявок на подключение к системе теплоснабжения	Количество исполненных заявок на подключение к системе теплоснабжения	Количество заявок на подключение к системе теплоснабжения, по которым принято решение об отказе в подключении	Резерв мощности системы теплоснабжения, Гкал/час
Котельная	0	0	0	47,44

ФГУП «Научно-исследовательский институт командных приборов»

Форма СТ-ТС.18

Информация о наличии (отсутствии) технической возможности доступа к регулируемым товарам и услугам, регистрации и ходе реализации заявок на подключение к системе теплоснабжения

ФГУП "Научно - Исследовательский институт командных приборов"

наименование регулируемой организации

за полугодие 2012 года

нарастающим итогом

Система теплоснабжения	Количество поданных и зарегистрированных заявок на подключение к системе теплоснабжения	Количество исполненных заявок на подключение к системе теплоснабжения	Количество заявок на подключение к системе теплоснабжения, по которым принято решение об отказе в подключении	Резерв мощности системы теплоснабжения
Закрытая	0	0	0	0

Примечание: Информация направлена для размещения в электронном виде по адресу
и для размещения в электронном виде по адресу

www.gov.spb.ru
www.niikp.spb.ru

ООО «Обуховоэнерго»

Форма СТ-ТС.18

http://gov.spb.ru/gov/admin/otrasl/energ_kom/inform**Информация о наличии (отсутствии) технической возможности доступа к регулируемым товарам и услугам, регистрации и ходе реализации заявок на подключение к системе теплоснабжения**ООО "Обуховоэнерго"
за 1 полугодие 2012 года

нарастающим итогом

Система теплоснабжения	Количество поданных и зарегистрированных заявок на подключение к системе теплоснабжения	Количество исполненных заявок на подключение к системе теплоснабжения	Количество заявок на подключение к системе теплоснабжения, по которым принято решение об отказе в подключении	Резерв мощности системы теплоснабжения
Открытая	0	0	0	64,4

Информационное сообщение

ООО "Обуховоэнерго" сообщает об изменении адреса официального сайта ООО "Обуховоэнерго" в сети интернет: <http://oenergo.ru/info.html>

ОАО «Северная мануфактура»

Форма СТ-ТС.18

Информация о наличии (отсутствии) технической возможности доступа к регулируемым товарам и услугам, регистрации и ходе реализации заявок на подключение к системе теплоснабженияОАО "Северная мануфактура"
наименование регулируемой организации
за Полугодие 2012 г.

нарастающим итогом

Система теплоснабжения	Количество поданных и зарегистрированных заявок на подключение к системе теплоснабжения	Количество исполненных заявок на подключение к системе теплоснабжения	Количество заявок на подключение к системе теплоснабжения, по которым принято решение об отказе в подключении	Резерв мощности системы теплоснабжения
Закрытая система	0	0	0	0,00
Добавить				

http://gov.spb.ru/gov/admin/otrasl/energ_kom/inform

ООО «ПЕТЕРБУРГТЕПЛОЭНЕРГО»

Форма СТ-ТС.18

Информация о наличии (отсутствии) технической возможности доступа к регулируемым товарам и услугам, регистрации и ходе реализации заявок на подключение к системе теплоснабженияООО "ПЕТЕРБУРГТЕПЛОЭНЕРГО"
наименование регулируемой организации
за 1 полугодие 2012 года

нарастающим итогом

Система теплоснабжения	Количество поданных и зарегистрированных заявок на подключение к системе теплоснабжения	Количество исполненных заявок на подключение к системе теплоснабжения	Количество заявок на подключение к системе теплоснабжения, по которым принято решение об отказе в подключении	Резерв мощности системы теплоснабжения
ООО "ПЕТЕРБУРГТЕПЛОЭНЕРГО" по г.Санкт-Петербургу	140	10	67	154,82 Гкал/час

Информация, подлежащая свободному доступу в соответствии с Постановлением Правительства РФ от 30.12.2009 № 1140 размещена на официальном сайте www.ptenergo.ru

ОАО «Особые экономические зоны»

Форма СТ-ТС.18

Информация о наличии (отсутствии) технической возможности доступа к регулируемым товарам и услугам, регистрации и ходе реализации заявок на подключение к системе теплоснабжения

ОАО "Особые экономические зоны" (Филиал ОАО "Особые экономические зоны" в г. Санкт-Петербурге)

наименование регулируемой организации
за 1 полугодие 2012 года

нарастающим итогом

Система теплоснабжения	Количество поданных и зарегистрированных заявок на подключение к системе теплоснабжения	Количество исполненных заявок на подключение к системе теплоснабжения	Количество заявок на подключение к системе теплоснабжения, по которым принято решение об отказе в подключении	Резерв мощности системы теплоснабжения
Газовая котельная мощностью 15.48 Гкал/час	6	0	0	14,58 Гкал/час

Примечание: Информация направлена для размещения в электронном виде по адресу

<http://www.spb.oao-oez.ru/about>

СТ-ВС.40

Информация о наличии (отсутствии) технической возможности доступа к регулируемым товарам и услугам, регистрации и ходе реализации заявок на подключение к системе холодного водоснабжения

ОАО "Особые экономические зоны" (Филиал ОАО "Особые экономические зоны" в г. Санкт-Петербурге)

наименование регулируемой организации
за 1 полугодие 2012 года

нарастающим итогом

Система водоснабжения	Количество поданных и зарегистрированных заявок на подключение к системе холодного водоснабжения	Количество исполненных заявок на подключение к системе холодного водоснабжения	Количество заявок на подключение к системе холодного водоснабжения, в отношении которых принято решение об отказе в подключении	Резерв мощности системы холодного водоснабжения (тыс. м3)
водоснабжение питьевой водой	3	3	0	0,842

<http://www.spb.oao-oez.ru/about/standart/>

СТ-ВО.51

Информация о наличии (отсутствии) технической возможности доступа к регулируемым товарам и услугам, регистрации и ходе реализации заявок на подключение к системе водоотведения и (или) объекту очистки сточных вод

ОАО "Особые экономические зоны" (Филиал ОАО "Особые экономические зоны" в г. Санкт-Петербурге)

наименование регулируемой организации
за 1 полугодие 2012 года

нарастающим итогом

Система водоотведения и (или) объект очистки сточных вод	Количество поданных и зарегистрированных заявок на подключение к системе водоотведения и объекту очистки сточных вод	Количество исполненных заявок на подключение к системе водоотведения и объекту очистки сточных вод	Количество заявок на подключение к системе водоотведения и объекту очистки сточных вод, в отношении которых принято решение об отказе в подключении	Резерв мощности системы водоотведения и (или) объекта очистки сточных вод (тыс. м3)
канализация	3	2	0	0,887

<http://www.spb.oao-oez.ru/about/standart/>

**Федеральное государственное бюджетное образовательное учреждение
высшего профессионального образования
«Петербургский государственный университет путей сообщения»
(ФГБОУ ВПО ПГУПС)**

Форма СТ-ТС.18

**Информация о наличии (отсутствии) технической возможности доступа к регулируемым товарам и услугам,
регистрации и ходе реализации заявок на подключение к системе теплоснабжения**

Федеральное государственное бюджетное образовательное учреждение высшего профессионального образования «Петербургский государственный университет путей сообщения» (ФГБОУ ВПО ПГУПС)

наименование регулируемой организации
за I полугодие 2012 года

нарастающим итогом

Система теплоснабжения	Количество поданных и зарегистрированных заявок на подключение к системе теплоснабжения	Количество исполненных заявок на подключение к системе теплоснабжения	Количество заявок на подключение к системе теплоснабжения, по которым принято решение об отказе в подключении	Резерв мощности системы теплоснабжения
Котельная	0	0	0	1,28

Примечание: Информация размещается в электронном виде на сайте организации по адресу www.pgups.ru

ЗАО «Пластполимер-Т»

Форма СТ-ТС.18

http://gov.spb.ru/gov/admin/otrasl/energ_kom/inform

**Информация о наличии (отсутствии) технической возможности доступа к регулируемым товарам и услугам,
регистрации и ходе реализации заявок на подключение к системе теплоснабжения**

ЗАО "Пластполимер-Т"

наименование регулируемой организации
за I полугодие 2012 года

нарастающим итогом

Система теплоснабжения	Количество поданных и зарегистрированных заявок на подключение к системе теплоснабжения	Количество исполненных заявок на подключение к системе теплоснабжения	Количество заявок на подключение к системе теплоснабжения, по которым принято решение об отказе в подключении	Резерв мощности системы теплоснабжения
Закрытая	0	0	0	0 Гкал/ч

ООО «Пулковская ТЭЦ»

Форма СТ-ТС.18

**Информация о наличии (отсутствии) технической возможности доступа к регулируемым товарам и услугам,
регистрации и ходе реализации заявок на подключение к системе теплоснабжения**

ООО "Пулковская ТЭЦ"

наименование регулируемой организации
за I полугодие 2012 года

нарастающим итогом

Система теплоснабжения	Количество поданных и зарегистрированных заявок на подключение к системе теплоснабжения	Количество исполненных заявок на подключение к системе теплоснабжения	Количество заявок на подключение к системе теплоснабжения, по которым принято решение об отказе в подключении	Резерв мощности системы теплоснабжения
Закрытая	2	нет	нет	197,74

http://gov.spb.ru/gov/admin/otrasl/energ_kom/inform

**Федеральное государственное бюджетное образовательное учреждение
высшего профессионального образования
«Санкт-Петербургский государственный политехнический университет»
(ФГБОУ ВПО «СПбГПУ»)**

Форма СТ-ТС.18

Информация о наличии (отсутствии) технической возможности доступа к регулируемым товарам и услугам, регистрации и ходе реализации заявок на подключение к системе теплоснабжения

федеральное государственное бюджетное образовательное учреждение высшего профессионального образования "Санкт-Петербургский государственный политехнический университет" (ФГБОУ ВПО "СПбГПУ")

наименование регулируемой организации

за I полугодие 2012 года

нарастающим итогом

Система теплоснабжения	Количество поданных и зарегистрированных заявок на подключение к системе теплоснабжения	Количество исполненных заявок на подключение к системе теплоснабжения	Количество заявок на подключение к системе теплоснабжения, по которым принято решение об отказе в подключении	Резерв мощности системы теплоснабжения
Закрытая	0	0	0	7,55
Добавить				

Информация размещена на официальном сайте ФГБОУ ВПО "СПбГПУ" <http://www.spbstu.ru/departments/su/su.asp>

ОАО «Аккумуляторная компания «Ригель»»

Форма СТ-ТС.18

Информация о наличии (отсутствии) технической возможности доступа к регулируемым товарам и услугам, регистрации и ходе реализации заявок на подключение к системе теплоснабжения

ОАО "Аккумуляторная компания "Ригель"

наименование регулируемой организации
за I полугодие 2012 года

нарастающим итогом

Система теплоснабжения	Количество поданных и зарегистрированных заявок на подключение к системе теплоснабжения	Количество исполненных заявок на подключение к системе теплоснабжения	Количество заявок на подключение к системе теплоснабжения, по которым принято решение об отказе в подключении	Резерв мощности системы теплоснабжения
Закрытая	0	0	0	4,257

Примечание: Информация направлена для размещения в электронном виде по адресу www.gov.spb.ru

ОАО «Русские самоцветы»

Форма СТ-ТС.18

http://gov.spb.ru/gov/admin/otrasl/energ_kom/inform

**Информация о наличии (отсутствии) технической возможности доступа к регулируемым товарам и услугам,
регистрации и ходе реализации заявок на подключение к системе теплоснабжения**

ОАО "Русские самоцветы", www.russam.ru

наименование регулируемой организации

за I полугодие 2012 года

нарастающим итогом

Система теплоснабжения	Количество поданных и зарегистрированных заявок на подключение к системе теплоснабжения	Количество исполненных заявок на подключение к системе теплоснабжения	Количество заявок на подключение к системе теплоснабжения, по которым принято решение об отказе в подключении	Резерв мощности системы теплоснабжения
Котельная	0	0	0	нет

Санкт-Петербургский территориальный участок Октябрьской дирекции по тепловодоснабжению — структурное подразделение — Центральной дирекции по тепловодоснабжению — филиал ОАО «РЖД»

Информация о наличии (отсутствии) технической возможности доступа к товарам и услугам организаций в сфере водоотведения, а также о регистрации и ходе реализации заявок на подключение к системе водоотведения

Наименование организации	Санкт-Петербургский территориальный участок Октябрьской дирекции по тепловодоснабжению - структурное подразделение - Центральной дирекции по тепловодоснабжению - филиал ОАО "РЖД"
ИНН	7708503727
КПП	780445015
Местонахождение (адрес)	195009, Санкт-Петербург, ул.Комсомола, д. 37а
Отчетный период	2 квартал 2012 года

Наименование	Показатель
Количество поданных и зарегистрированных заявок на подключение к системе водоотведения	0
Количество исполненных заявок на подключение к системе водоотведения	0
Количество заявок на подключение к системе водоотведения, по которым принято решение об отказе в подключении	0
Резерв мощности системы коммунальной инфраструктуры	15,313 тыс.м3/сут

Информация о наличии (отсутствии) технической возможности доступа к товарам и услугам организаций в сфере холодного водоснабжения, а также о регистрации и ходе реализации заявок на подключение к системе холодного водоснабжения

Наименование организации	Санкт-Петербургский территориальный участок Октябрьской дирекции по тепловодоснабжению - структурное подразделение - Центральной дирекции по тепловодоснабжению - филиал ОАО "РЖД"
ИНН	7708503727
КПП	780445015
Местонахождение (адрес)	195009, Санкт-Петербург, ул.Комсомола, д. 37а
Отчетный период	2 квартал 2012 года

Наименование	Показатель
Количество поданных и зарегистрированных заявок на подключение к системе холодного водоснабжения	0
Количество исполненных заявок на подключение к системе холодного водоснабжения	0
Количество заявок на подключение к системе холодного водоснабжения, по которым принято решение об отказе в подключении	0
Резерв мощности системы коммунальной инфраструктуры	0,122 тыс.м3/сут

ООО «САНЛИТ-Т»

Форма СТ-ТС.18

Информация о наличии (отсутствии) технической возможности доступа к регулируемым товарам и услугам, регистрации и ходе реализации заявок на подключение к системе теплоснабжения

ООО "САНЛИТ-Т"

наименование регулируемой организации
за 1 полугодие 2012 года

нарастающим итогом

Система теплоснабжения	Количество поданных и зарегистрированных заявок на подключение к системе теплоснабжения	Количество исполненных заявок на подключение к системе теплоснабжения	Количество заявок на подключение к системе теплоснабжения, по которым принято решение об отказе в подключении	Резерв мощности системы теплоснабжения
Открытая	0	0	0	28,54

www.gov.spb.ru

ЗАО «ПЕТЕРБУРГЗЕРНОПРОДУКТ»

СТ-ТС.12

Информация о ценах (тарифах) на регулируемые товары и услуги и надбавках к этим ценам (тарифам) в сфере теплоснабжения и сфере оказания услуг по передаче тепловой энергии на 2012 год

ЗАО "ПЕТЕРБУРГЗЕРНОПРОДУКТ"
наименование регулируемой организации

Наименование утвержденных тарифов и (или) надбавок	Наименование регулирующего органа, принявшего решение об утверждении цен (тарифов) и надбавок к ним	Реквизиты решения об утверждении цен (тарифов) и надбавок к ним		Величина установленного тарифа или надбавки		Срок действия тарифа или надбавки	Источник официального опубликования решения об утверждении цен (тарифов) и надбавок к ним	
		дата	номер	население, руб./Гкал (с НДС)	прочие потребители, руб./Гкал (без НДС)			
Тарифы на тепловую энергию (мощность):								
горячая вода	потребители, оплачивающие производство и передачу тепловой энергии	Комитет по тарифам Санкт-Петербурга	13.07.2012	182-р	-	1215,93	по 31.08.2012	"Вестник Комитета по тарифам Санкт-Петербурга", выпуск №7 от 31.07.2012
					-	1215,93	с 01.09.2012 по 31.12.2012	
отборный пар давлением от 1,2 до 2,5 кг/см ²	потребители, оплачивающие производство и передачу тепловой энергии	Комитет по тарифам Санкт-Петербурга	13.07.2012	182-р	-	1223,13	по 31.08.2012	"Вестник Комитета по тарифам Санкт-Петербурга", выпуск №7 от 31.07.2012
					-	1223,13	с 01.09.2012 по 31.12.2012	
Тарифы на передачу тепловой энергии (мощности)								
Надбавки к ценам (тарифам) на тепловую энергию для потребителей								
Надбавки к тарифам регулируемых организаций на тепловую энергию								
Надбавки к тарифам регулируемых организаций на передачу тепловой энергии								
Тарифы на подключение создаваемых (реконструируемых) объектов недвижимости к системе теплоснабжения								
Тарифы регулируемых организаций на подключение к системе теплоснабжения								

ОАО «НПК «Северная заря»»

Форма СТ-ТС.18

Информация о наличии (отсутствии) технической возможности доступа к регулируемым товарам и услугам, регистрации и ходе реализации заявок на подключение к системе теплоснабжения

ОАО НПК "Северная заря"

наименование регулируемой организации
за 1 полугодие 2012 года

нарастающим итогом

Система теплоснабжения	Количество поданных и зарегистрированных заявок на подключение к системе теплоснабжения	Количество исполненных заявок на подключение к системе теплоснабжения	Количество заявок на подключение к системе теплоснабжения, по которым принято решение об отказе в подключении	Резерв мощности системы теплоснабжения
Теплофикационная вода	нет	нет	нет	87,3
Пар	нет	нет	нет	31,4

Открытое акционерное общество «Славянка»

СТ-ВС.40

Информация о наличии (отсутствии) технической возможности доступа к регулируемым товарам и услугам, регистрации и ходе реализации заявок на подключение к системе холодного водоснабжения

Открытое акционерное общество "Славянка"
наименование регулируемой организации

за I полугодие 2012 года

нарастающим итогом

Система водоснабжения	Количество поданных и зарегистрированных заявок на подключение к системе холодного водоснабжения	Количество исполненных заявок на подключение к системе холодного водоснабжения	Количество заявок на подключение к системе холодного водоснабжения, в отношении которых принято решение об отказе в подключении	Резерв мощности системы холодного водоснабжения
-	0	0	0	-

http://gov.spb.ru/gov/admin/otrasl/energ_kom/inform

СТ-ВО.51

Информация о наличии (отсутствии) технической возможности доступа к регулируемым товарам и услугам, регистрации и ходе реализации заявок на подключение к системе водоотведения и (или) объекту очистки сточных вод

Открытое акционерное общество "Славянка"
наименование регулируемой организации

за I полугодие 2012 года

нарастающим итогом

Система водоотведения и (или) объект очистки сточных вод	Количество поданных и зарегистрированных заявок на подключение к системе водоотведения и объекту очистки сточных вод	Количество исполненных заявок на подключение к системе водоотведения и объекту очистки сточных вод	Количество заявок на подключение к системе водоотведения и объекту очистки сточных вод, в отношении которых принято решение об отказе в подключении	Резерв мощности системы водоотведения и (или) объекта очистки сточных вод
-	0	0	0	-

http://gov.spb.ru/gov/admin/otrasl/energ_kom/inform

ООО «Софийский бульвар»

Форма СТ-ТС.18

Информация о наличии (отсутствии) технической возможности доступа к регулируемым товарам и услугам, регистрации и ходе реализации заявок на подключение к системе теплоснабжения

ООО "Софийский бульвар"
наименование регулируемой организации

за Полугодие 2012 года

нарастающим итогом

Система теплоснабжения	Количество поданных и зарегистрированных заявок на подключение к системе теплоснабжения	Количество исполненных заявок на подключение к системе теплоснабжения	Количество заявок на подключение к системе теплоснабжения, по которым принято решение об отказе в подключении	Резерв мощности системы теплоснабжения
Закрытая	0	0	0	3,93
Добавить				

http://gov.spb.ru/gov/admin/otrasl/energ_kom/inform

ОАО «Совавто-С.-Петербург»

Форма СТ-ТС.18

Информация о наличии (отсутствии) технической возможности доступа к регулируемым товарам и услугам, регистрации и ходе реализации заявок на подключение к системе теплоснабжения

ОАО "Совавто-С.Петербург"

наименование регулируемой организации
за I полугодие 2012 года

нарастающим итогом

Система теплоснабжения	Количество поданных и зарегистрированных заявок на подключение к системе теплоснабжения	Количество исполненных заявок на подключение к системе теплоснабжения	Количество заявок на подключение к системе теплоснабжения, по которым принято решение об отказе в подключении	Резерв мощности системы теплоснабжения
Закрытая	0	0	0	3,724

<http://www.sovavto.ru/16.html>

ОАО «Светлана»

Форма СТ-ТС.18

Информация о наличии (отсутствии) технической возможности доступа к регулируемым товарам и услугам, регистрации и ходе реализации заявок на подключение к системе теплоснабжения

ОАО "Светлана"

наименование регулируемой организации
за Полугодие 2012 года

нарастающим итогом

Система теплоснабжения	Количество поданных и зарегистрированных заявок на подключение к системе теплоснабжения	Количество исполненных заявок на подключение к системе теплоснабжения	Количество заявок на подключение к системе теплоснабжения, по которым принято решение об отказе в подключении	Резерв мощности системы теплоснабжения
	0	0	0	82,72
Добавить				

http://gov.spb.ru/gov/admin/otrasl/energ_kom/inform

ООО «Таймс»

Форма СТ-ТС.18

Информация о наличии (отсутствии) технической возможности доступа к регулируемым товарам и услугам, регистрации и ходе реализации заявок на подключение к системе теплоснабжения

ООО "Таймс"

наименование регулируемой организации
за Полугодие 2012 года

нарастающим итогом

Система теплоснабжения	Количество поданных и зарегистрированных заявок на подключение к системе теплоснабжения	Количество исполненных заявок на подключение к системе теплоснабжения	Количество заявок на подключение к системе теплоснабжения, по которым принято решение об отказе в подключении	Резерв мощности системы теплоснабжения
Автоматизированная газовая котельная	1	1	0	0,00
Добавить				

http://gov.spb.ru/gov/admin/otrasl/energ_kom/inform

ОАО «Техприбор»

Форма СТ-ТС.18

Информация о наличии (отсутствии) технической возможности доступа к регулируемым товарам и услугам, регистрации и ходе реализации заявок на подключение к системе теплоснабжения

ОАО "Техприбор"

наименование регулируемой организации
за I полугодие 2012 года

нарастающим итогом

Система теплоснабжения	Количество поданных и зарегистрированных заявок на подключение к системе теплоснабжения	Количество исполненных заявок на подключение к системе теплоснабжения	Количество заявок на подключение к системе теплоснабжения, по которым принято решение об отказе в подключении	Резерв мощности системы теплоснабжения
	0	0	0	0,00

http://gov.spb.ru/gov/admin/otrasl/energ_kom/inform**ГУП «Топливо-энергетический комплекс Санкт-Петербурга»**

Форма СТ-ТС.18

Информация о наличии (отсутствии) технической возможности доступа к регулируемым товарам и услугам, регистрации и ходе реализации заявок на подключение к системе теплоснабжения

Государственное унитарное предприятие "Топливо-энергетический комплекс Санкт-Петербурга"

наименование регулируемой организации
за I полугодие 2012 года

нарастающим итогом

Система теплоснабжения	Количество поданных и зарегистрированных заявок на подключение к системе теплоснабжения	Количество исполненных заявок на подключение к системе теплоснабжения	Количество заявок на подключение к системе теплоснабжения, по которым принято решение об отказе в подключении	Резерв мощности системы теплоснабжения
ГУП "ТЭК СПб" (по г. Санкт-Петербургу)	159	154	5	22,1
ГУП "ТЭК СПб" (участие в простом товариществе созданным ГУП "ТЭК СПб" и СПбГУП "Пушкинский ТЭК" по г. Санкт-Петербургу)	55	40	15	58,2

http://gov.spb.ru/gov/admin/otrasl/energ_kom/inform**ЗАО «Тепломагистраль»**

Форма СТ-ТС.18

Информация о наличии (отсутствии) технической возможности доступа к регулируемым товарам и услугам, регистрации и ходе реализации заявок на подключение к системе теплоснабжения

ЗАО "Тепломагистраль"

наименование регулируемой организации
за I полугодие 2012 года

нарастающим итогом

Система теплоснабжения	Количество поданных и зарегистрированных заявок на подключение к системе теплоснабжения	Количество исполненных заявок на подключение к системе теплоснабжения	Количество заявок на подключение к системе теплоснабжения, по которым принято решение об отказе в подключении	Резерв мощности системы теплоснабжения
Закрытая	0	0	0	460

Примечание: Информация направлена для размещения в электронном виде по адресу

www.gov.spb.ru

№ 7

31/07/2012

ООО «Энергокомпания «Теплопоставка»»

Форма СТ-ТС.18

Информация о наличии (отсутствии) технической возможности доступа к регулируемым товарам и услугам, регистрации и ходе реализации заявок на подключение к системе теплоснабжения

ООО "Энергокомпания "Теплопоставка"

наименование регулируемой организации
за I полугодие 2012 года

нарастающим итогом

Система теплоснабжения	Количество поданных и зарегистрированных заявок на подключение к системе теплоснабжения	Количество исполненных заявок на подключение к системе теплоснабжения	Количество заявок на подключение к системе теплоснабжения, по которым принято решение об отказе в подключении	Резерв мощности системы теплоснабжения
Закрытая	1	0	0	12,50

опубликовано на сайте организации: <http://www.ektep10.narod.ru/>**ОАО «Теплосеть Санкт-Петербурга»**

СТ-ТС.18

Информация о наличии (отсутствии) технической возможности доступа к регулируемым товарам и услугам регулируемых организаций, а также о регистрации и ходе реализации заявок на подключение к системе теплоснабжения

ОАО "Теплосеть Санкт-Петербурга" за 2 квартал 2012 г.

на территории Санкт-Петербурга

№ п.п.	Наименование показателя	Значение
1	2	3
1	Количество поданных заявок на подключение к системе теплоснабжения	28
2	Количество зарегистрированных заявок на подключение к системе теплоснабжения	28
3	Количество исполненных заявок на подключение к системе теплоснабжения	28
4	Количество заявок на подключение к системе теплоснабжения, по которым принято решение об отказе в подключении	0
5	Резерв мощности системы теплоснабжения Всего (Гкал/час)	0
5.1	ЦТЭЦ	0
5.2	ТЭЦ-5	0
5.3	ТЭЦ-7	0
5.4	ТЭЦ-14	0
5.5	ТЭЦ-15	0
5.6	ТЭЦ-17	0
5.7	ТЭЦ-22	0
6	Справочно: количество выданных техусловий на подключение	28

Информация опубликована на сайте ОАО "Теплосеть Санкт-Петербурга"
http://www.teplosetspb.ru/for_clients/actual_info/activity_result

ОАО «ТГК-1» филиал «Невский»

Форма СТ-ТС.18

Информация о наличии (отсутствии) технической возможности доступа к регулируемым товарам и услугам, регистрации и ходе реализации заявок на подключение к системе теплоснабжения

**ОАО "ТГК-1" филиал "Невский" (г. Санкт-Петербург)
за I полугодие 2012 года**

нарастающим итогом

Система теплоснабжения	Количество поданных и зарегистрированных заявок на подключение к системе теплоснабжения	Количество исполненных заявок на подключение к системе теплоснабжения	Количество заявок на подключение к системе теплоснабжения, по которым принято решение об отказе в подключении	Резерв мощности системы теплоснабжения*
ЦТЭЦ				0
Правобережная ТЭЦ-5				0
Василеостровская ТЭЦ-7				167
Первомайская ТЭЦ-14				175
Автовская ТЭЦ-15				0
Выборгская ТЭЦ-17				190
Южная ТЭЦ-22				250
Итого				782

* - по состоянию на 30.06.2012 года

Информация размещена на официальном сайте ОАО "ТГК-1": www.tgc1.ru в разделе "Клиентам"

ООО «Юнит»

Форма СТ-ТС.18

Информация о наличии (отсутствии) технической возможности доступа к регулируемым товарам и услугам, регистрации и ходе реализации заявок на подключение к системе теплоснабжения

ООО "Юнит"

наименование регулируемой организации

за **Полугодие** 2012 года

нарастающим итогом

Система теплоснабжения	Количество поданных и зарегистрированных заявок на подключение к системе теплоснабжения	Количество исполненных заявок на подключение к системе теплоснабжения	Количество заявок на подключение к системе теплоснабжения, по которым принято решение об отказе в подключении	Резерв мощности системы теплоснабжения
Котельная	0	0	0	20,98
Добавить				

http://gov.spb.ru/gov/admin/otrasl/energ_kom/inform/04_11

ОАО «Юго-Западная ТЭЦ»

Форма СТ-ТС.18

http://gov.spb.ru/gov/admin/otrasl/energ_kom/inform

Информация о наличии (отсутствии) технической возможности доступа к регулируемым товарам и услугам, регистрации и ходе реализации заявок на подключение к системе теплоснабжения

ОАО "Юго-Западная ТЭЦ"

наименование регулируемой организации

за 2 квартал 2012 года

нарастающим итогом

Система теплоснабжения	Количество поданных и зарегистрированных заявок на подключение к системе теплоснабжения	Количество исполненных заявок на подключение к системе теплоснабжения	Количество заявок на подключение к системе теплоснабжения, по которым принято решение об отказе в подключении	Резерв мощности системы теплоснабжения
Юго-Западная ТЭЦ (1 очередь)	0	0	0	110,49 Гкал/ч

ГУП «Водоканал Санкт-Петербурга»

http://www.vodokanal.spb.ru/content/abonent/tarify_na_podklyuchenie/

СТ-ВС.40

Информация о наличии (отсутствии) технической возможности доступа к регулируемым товарам и услугам, регистрации и ходе реализации заявок на подключение к системе холодного водоснабжения за 2 квартал 2012 года

ГУП "Водоканал Санкт-Петербурга"

Система водоснабжения	Количество поданных и зарегистрированных заявок на подключение к системе холодного водоснабжения	Количество исполненных заявок на подключение к системе холодного водоснабжения	Количество заявок на подключение к системе холодного водоснабжения, в отношении которых принято решение об отказе в подключении	Резерв мощности системы холодного водоснабжения
Главная водопроводная станция; Северная водопроводная станция; Южная водопроводная станция; Подземные источники курортного района, Волковская водопроводная станция ВОС г. Кронштадт, ВС на Гантуловской горе, УВС г. Ломоносов	670	434	56	Производительность головных сооружений определена постановлением Правительства Санкт-Петербурга от 21.10.2008 N 1270 "О Программе комплексного развития систем коммунальной инфраструктуры Санкт-Петербурга по разделам электро-, тепло-, водоснабжения, водоотведения и очистки сточных вод до 2015 года". Резерв пропускной способности сетей определяется в ходе рассмотрения возможности подключения конкретных объектов на основании заявок на подключение.

http://www.vodokanal.spb.ru/content/abonent/tarify_na_podklyuchenie/

СТ-ВО.51

Информация о наличии (отсутствии) технической возможности доступа к регулируемым товарам и услугам, регистрации и ходе реализации заявок на подключение к системе водоотведения и (или) объекту очистки сточных вод за 2 квартал 2012 года

ГУП "Водоканал Санкт-Петербурга"

Система водоотведения и (или) объект очистки сточных вод	Количество поданных и зарегистрированных заявок на подключение к системе водоотведения и объекту очистки сточных вод	Количество исполненных заявок на подключение к системе водоотведения и объекту очистки сточных вод	Количество заявок на подключение к системе водоотведения и объекту очистки сточных вод, в отношении которых принято решение об отказе в подключении	Резерв мощности системы водоотведения и (или) объекта очистки сточных вод
Северная станция аэрации; Центральная станция аэрации; Юго-западные очистные сооружения; Группа канализационных очистных сооружений Курортного района, Группа канализационных очистных сооружений Юго-западной части города	668	428	61	Производительность головных сооружений определена постановлением Правительства Санкт-Петербурга от 21.10.2008 N 1270 "О Программе комплексного развития систем коммунальной инфраструктуры Санкт-Петербурга по разделам электро-, тепло-, водоснабжения, водоотведения и очистки сточных вод до 2015 года". Резерв пропускной способности сетей определяется в ходе рассмотрения возможности подключения конкретных объектов на основании заявок на подключение.

ЗАО «ВКХ “ВодКомХоз”»

Форма СТ-ВС.40

Информация о наличии (отсутствии) технической возможности доступа к регулируемым товарам и услугам, регистрации и ходе реализации заявок на подключение к системе холодного водоснабжения

ЗАО "ВКХ "ВодКомХоз"

*наименование регулируемой организации
за полугодие 2012 года*

нарастающим итогом

Система водоснабжения	Количество поданных и зарегистрированных заявок на подключение к системе холодного водоснабжения	Количество исполненных заявок на подключение к системе холодного водоснабжения	Количество заявок на подключение к системе холодного водоснабжения, в отношении которых принято решение об отказе в подключении	Резерв мощности системы холодного водоснабжения (тыс. м ³ /сут.)
Водоснабжение питьевой водой	1	1	0	*

www.vkhzao.ru

* Резерв мощности системы холодного водоснабжения обеспечивается ГУП "Водоканал Санкт-Петербурга" согласно заявкам

Форма СТ-ВО.51

Информация о наличии (отсутствии) технической возможности доступа к регулируемым товарам и услугам, регистрации и ходе реализации заявок на подключение к системе водоотведения и (или) объекту очистки сточных вод

ЗАО "ВКХ "ВодКомХоз"

*наименование регулируемой организации
за полугодие 2012 года*

нарастающим итогом

Система водоотведения и (или) объект очистки сточных вод	Количество поданных и зарегистрированных заявок на подключение к системе водоотведения и объекту очистки сточных вод	Количество исполненных заявок на подключение к системе водоотведения и объекту очистки сточных вод	Количество заявок на подключение к системе водоотведения и объекту очистки сточных вод, в отношении которых принято решение об отказе в подключении	Резерв мощности системы водоотведения и (или) объекта очистки сточных вод (тыс. м ³ /сут)
канализация	1	1	0	*

www.vkhzao.ru

* Резерв мощности системы водоотведения и (или) объекта очистки сточных вод обеспечивается ГУП "Водоканал Санкт-Петербурга" согласно заявкам

ОАО «Водтрансприбор»

Форма СТ-ТС.18

Информация о наличии (отсутствии) технической возможности доступа к регулируемым товарам и услугам, регистрации и ходе реализации заявок на подключение к системе теплоснабжения

ОАО "Водтрансприбор"

*наименование регулируемой организации
за I полугодие 2012 года*

нарастающим итогом

Система теплоснабжения	Количество поданных и зарегистрированных заявок на подключение к системе теплоснабжения	Количество исполненных заявок на подключение к системе теплоснабжения	Количество заявок на подключение к системе теплоснабжения, по которым принято решение об отказе в подключении	Резерв мощности системы теплоснабжения
2-х трубная, закрытая	0	0	0	

СТ-ВС.40

Информация о наличии (отсутствии) технической возможности доступа к регулируемым товарам и услугам, регистрации и ходе реализации заявок на подключение к системе холодного водоснабжения

ОАО "Водтрансприбор"

наименование регулируемой организации

за I полугодие 2012 года

нарастающим итогом

Система водоснабжения	Количество поданных и зарегистрированных заявок на подключение к системе холодного водоснабжения	Количество исполненных заявок на подключение к системе холодного водоснабжения	Количество заявок на подключение к системе холодного водоснабжения, в отношении которых принято решение об отказе в подключении	Резерв мощности системы холодного водоснабжения
	0	0	0	

СТ-ВО.51

Информация о наличии (отсутствии) технической возможности доступа к регулируемым товарам и услугам, регистрации и ходе реализации заявок на подключение к системе водоотведения и (или) объекту очистки сточных вод

ОАО "Водтрансприбор"

наименование регулируемой организации

за I полугодие 2012 года

нарастающим итогом

Система водоотведения и (или) объект очистки сточных вод	Количество поданных и зарегистрированных заявок на подключение к системе водоотведения и объекту очистки сточных вод	Количество исполненных заявок на подключение к системе водоотведения и объекту очистки сточных вод	Количество заявок на подключение к системе водоотведения и объекту очистки сточных вод, в отношении которых принято решение об отказе в подключении	Резерв мощности системы водоотведения и (или) объекта очистки сточных вод
Система коммунального канализования	0	0	0	

ООО «Воздушные Ворота Северной Столицы»

Форма СТ-ТС.18

Информация о наличии (отсутствии) технической возможности доступа к регулируемым товарам и услугам, регистрации и ходе реализации заявок на подключение к системе теплоснабжения

ООО "Воздушные Ворота Северной Столицы"

наименование регулируемой организации

за I полугодие 2012 года

нарастающим итогом

Система теплоснабжения	Количество поданных и зарегистрированных заявок на подключение к системе теплоснабжения	Количество исполненных заявок на подключение к системе теплоснабжения	Количество заявок на подключение к системе теплоснабжения, по которым принято решение об отказе в подключении	Резерв мощности системы теплоснабжения
Открытая	0	0	0	0,00

СТ-ВС.40

Информация о наличии (отсутствии) технической возможности доступа к регулируемым товарам и услугам, регистрации и ходе реализации заявок на подключение к системе холодного водоснабжения

ООО "Воздушные Ворота Северной Столицы"

наименование регулируемой организации

за I полугодие 2012 года

нарастающим итогом

Система водоснабжения	Количество поданных и зарегистрированных заявок на подключение к системе холодного водоснабжения	Количество исполненных заявок на подключение к системе холодного водоснабжения	Количество заявок на подключение к системе холодного водоснабжения, в отношении которых принято решение об отказе в подключении	Резерв мощности системы холодного водоснабжения (тыс. м3)
Водоснабжение питьевой водой	0	0	0	0,00

СТ-ВО.51

Информация о наличии (отсутствии) технической возможности доступа к регулируемым товарам и услугам, регистрации и ходе реализации заявок на подключение к системе водоотведения и (или) объекту очистки сточных вод

ООО "Воздушные Ворота Северной Столицы"

наименование регулируемой организации

за I полугодие 2012 года

нарастающим итогом

Система водоотведения и (или) объект очистки сточных вод	Количество поданных и зарегистрированных заявок на подключение к системе водоотведения и объекту очистки сточных вод	Количество исполненных заявок на подключение к системе водоотведения и объекту очистки сточных вод	Количество заявок на подключение к системе водоотведения и объекту очистки сточных вод, в отношении которых принято решение об отказе в подключении	Резерв мощности системы водоотведения и (или) объекта очистки сточных вод (тыс. м3)
Канализация	0	0	0	0,00

ООО «Завод им. М. И. Калинина»

Форма СТ-ТС.18

Информация о наличии (отсутствии) технической возможности доступа к регулируемым товарам и услугам, регистрации и ходе реализации заявок на подключение к системе теплоснабжения

ООО "Завод им. М.И. Калинина"

наименование регулируемой организации

за I полугодие 2012 года

нарастающим итогом

Система теплоснабжения	Количество поданных и зарегистрированных заявок на подключение к системе теплоснабжения	Количество исполненных заявок на подключение к системе теплоснабжения	Количество заявок на подключение к системе теплоснабжения, по которым принято решение об отказе в подключении	Резерв мощности системы теплоснабжения
Закрытая	0	0	0	25,01

Примечание: Информация направлена для размещения в электронном виде по адресу

www.gov.spb.ru

ОАО «Завод "Реконд"»

Форма СТ-ТС.18

Информация о наличии (отсутствии) технической возможности доступа к регулируемым товарам и услугам, регистрации и ходе реализации заявок на подключение к системе теплоснабжения

ОАО "Завод "Реконд"

наименование регулируемой организации

за полугодие 2012 года

нарастающим итогом

Система теплоснабжения	Количество поданных и зарегистрированных заявок на подключение к системе теплоснабжения	Количество исполненных заявок на подключение к системе теплоснабжения	Количество заявок на подключение к системе теплоснабжения, по которым принято решение об отказе в подключении	Резерв мощности системы теплоснабжения
Закрытая	0	0	0	3,67

http://gov.spb.ru/gov/admin/otrasl/energ_kom/inform/2012q2

ОАО «Завод станков-автоматов»

Форма СТ-ТС.18

Информация о наличии (отсутствии) технической возможности доступа к регулируемым товарам и услугам, регистрации и ходе реализации заявок на подключение к системе теплоснабжения

ОАО "Завод станков-автоматов"

наименование регулируемой организации

за Полугодие 2012 года

нарастающим итогом

Система теплоснабжения	Количество поданных и зарегистрированных заявок на подключение к системе теплоснабжения	Количество исполненных заявок на подключение к системе теплоснабжения	Количество заявок на подключение к системе теплоснабжения, по которым принято решение об отказе в подключении	Резерв мощности системы теплоснабжения
197110, г. Санкт-Петербург ул. Б. Разночинная д. 14				
котельная и тепловые сети	0	0	0	0,00

http://gov.spb.ru/gov/admin/otrasl/energ_kom/inform

ЗАО «Завод «Красная Заря». Системы цифровой связи»

Форма СТ-ТС.18

<http://www.dkvn-spb.ru/kotelnaya/index.php>

Информация о наличии (отсутствии) технической возможности доступа к регулируемым товарам и услугам, регистрации и ходе реализации заявок на подключение к системе теплоснабжения

ЗАО "Завод Красная Заря. Системы цифровой связи"

наименование регулируемой организации

за I полугодие 2012 года

нарастающим итогом

Система теплоснабжения	Количество поданных и зарегистрированных заявок на подключение к системе теплоснабжения	Количество исполненных заявок на подключение к системе теплоснабжения	Количество заявок на подключение к системе теплоснабжения, по которым принято решение об отказе в подключении	Резерв мощности системы теплоснабжения, Гкал/час
Котельная	0	0	0	0
ВСЕГО:	0	0	0	0

УВАЖАЕМЫЕ ГРАЖДАНЕ!

О фактах коррупционного поведения и коррупционных проявлениях в деятельности сотрудников Комитета по тарифам Санкт-Петербурга

Вы можете сообщить:

- на специальную линию «Нет коррупции!»:

(812)576-77-65;

http://www.zakon.gov.spb.ru/hot_line;

- по электронному адресу:

rek@gov.spb.ru

- на почтовый адрес:

191023, Санкт-Петербург, Садовая ул., д. 14/52, лит. А.